

### Description générale

Les tissus grillés des fibres de verre combinés avec le traitement superficiel spécialement étudié de la grille peuvent être utilisés dans une large gamme des applications.

La grille R 585 est utilisée comme un des éléments des systèmes de chauffage de contact extérieurs. La couche synthétique de haute qualité sur le fil de verre protège notre grille contre l'action alcalique des colles et d'autres matériaux utilisés.

### Les paramètres techniques

Norme d'entreprise: 0326 Grilles de verre

Propriétés	Unités Description	R 585 A101	
		Chaîne	Trame
Square Dimension	mm / valeur indicative	5,5	4,5
Largeur standard (1)	cm / valeur individuelle	100	
Longueur standard du rouleau (1)	m / valeur individuelle	25	
Épaisseur du tissu apprêté	mm / valeur indicative	1,3	
Masse superficielle du tissu écru	g/m <sup>2</sup> / valeur indicative	585	
Masse superficielle du tissu apprêté	g/m <sup>2</sup> / valeur individuelle, min.	653	
Mode de l'apprêtage du tissu	résistante aux alkalis sans amollissant, prévenue le glissement des fils		

(1) Les autres dimensions selon les revendications

Résistance et allongement:

Les différentes solidités minimales (N/50 mm) et l'étirement maximal (%) pendant l'obtention de la solidité minimale vérifiée selon DIN EN ISO 13934-1 :

	Résistance		Allongement
	Valeur nominal	Valeur individuelle	Valeur moyenne
La mode du placement			
Conditions normales	8500 / 6500	8000 / 6000	4,5 / 4,5
Essai rapide (6 heures)	6000 / 4000	5500 / 3500	4,0 / 4,0
Solution 3 ions (ETAG 004)		50 % / 50 %	

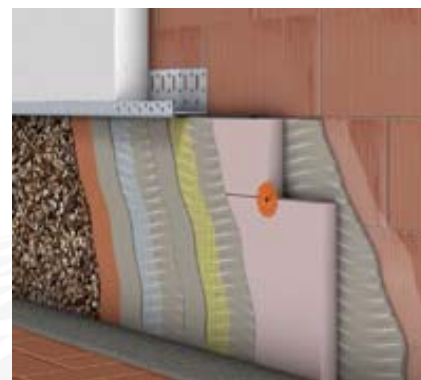
### Informations complémentaires

- **Contrôle, réception**  
Mode de la contrôle, prise d'échantillons et réception se trouvent dans la norme d'entreprise 0326
- **Emballage:**  
Les tissus sont emballés verticalement dans un carton, qui est placé sur la palette de bois. La mode d'emballage concrète est donnée dans la norme d'entreprise pour l'emballage ou elle est convenue avec le client.
- **Stockage:**  
Il faut stocker les rouleaux emballés dans des lieux de stockage secs, autant qu'il est passible ces lieux d'attédir à l'intervalle de temperature - 10 °C jusqu' à + 50 °C

### Fiché technique

#### Propriétés

- Haute résistance mécanique
- Stabilité dimensionnelle excellente
- Compatible avec tous les systèmes principaux des façades



**Publié:**  
**ADFORS Construction Products Europe**

SAINT-GOBAIN ADFORS CZ s.r.o.  
Sokolovska 106  
CZ – 570 21 Litomyšl  
Tel: + 420 461 651 111  
Fax: + 420 461 612 769  
www.sg-adfors.com

**ADFORS Construction Products Europe** se réserve le droit à modifier les informations indiquées sans le préavis

Fiché technique 97

Last update: 10/09/2012