

Fiche technique

Description générale

Les tissus grillés des fibres de verre combinés avec le traitement superficiel spécialement étudié de la grille peuvent être utilisés dans une large gamme des applications.

La grille R 275 blindée est étudiée spécialement pour le renforcement des surfaces exposées à la charge élevée, surtout pour les socles des bâtiments. La structure particulière du tissu en combinaison avec le traitement superficiel spécial satisfait aux revendications exigeantes quant à la résistance et la solidité. Elle peut être utilisée comme le remplacement ou comme le complément des autres grilles de façade.

Les paramètres techniques

Norme d'entreprise: 0326 Grilles de verre

Caractéristiques	Unités Description	R 275 A101	
		Chaîne	Trame
Dimension des mailles	mm / valeur informative	6	6
Largueur ⁽¹⁾	cm / valeur individuelle	100	
Longueur du rouleau ⁽¹⁾	m / valeur individuelle	25	
Épaisseur du tissu apprêté	mm / valeur informative	0,9	
Masse superficielle du tissu écru	g/m ² / valeur informative	275	
Masse superficielle du tissu apprêté	g/m ² la valeur individuelle, minimum	330	
Mode de l'apprêtage du tissu	résistante aux alkalis sans amollissant, prévenue le glissement des fils		

(1) Other dimension on request

Résistance et allongement:

Les différentes solidités minimales (N/50 mm) et l'étirement maximal (%) pendant l'obtention de la solidité minimale vérifiée selon DIN EN ISO 13934-1 :

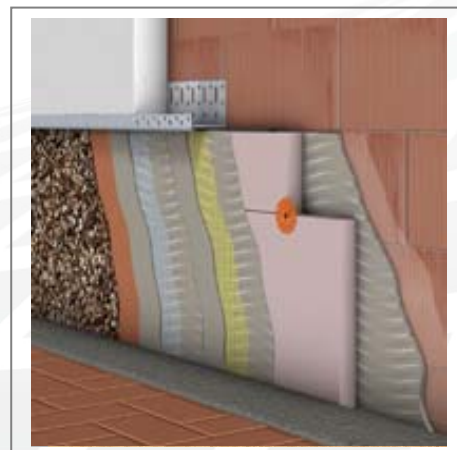
	Résistance		Allongement
	Valeur nominale	Valeur individuelle	Valeur moyenne
La mode du placement			
Conditions normales	4000 / 4500	3800 / 3500	4,5 / 4,5
Essai rapide (6 heure)	2400 / 2600	2300 / 2300	4,0 / 4,0

Informations complémentaires

- **Contrôle, réception**
Mode de la contrôle, prise d'échantillons et réception se trouvent dans la norme d'entreprise 0326
- **Emballage**
Les tissus sont emballés verticalement dans un carton, qui est placé sur la palette de bois. La mode d'emballage concrète est donnée dans la norme d'entreprise pour l'emballage ou elle est convenue avec le client
- **Stockage**
Il faut stocker les rouleaux emballés dans des lieux de stockage secs, autant qu'il est passible ces lieux d'attédir à l'intervalle de température - 10 °C jusqu'à + 50 °C

Propriétés

- Renforcement fiable pour les façades extérieures exposées
- Elle améliore la résistance au choc
- Elle protège les surfaces mises en danger par la détérioration



Edité par:
ADFORS Construction Products Europe

SAINT-GOBAIN ADFORS
Sokolovska 106
CZ – 570 21 Litomyšl
Tel: + 420 461 651 111
Fax: + 420 461 612 769
www.sg-advors.com

ADFORS Construction Products Europe
se réserve le droit d'apporter tout changement sur les informations présentes dans ce document sans avertissement préalable.

Fiché technique No. 35
Dernière mise-à-jour: 10/09/2012