

ADFORS Novelio® Überstreichbare Glasfaser-Wandverkleidungen

Produktbeschreibung

- aus Glasfaser
- Gewebt oder nicht gewebt
- Im Rollenformat
 - Typische Größe 1 × 50 m.
 - Geschützt in Kunststoffolie
 - erpackt in Sammelboxen auf 120 × 80 cm großen, in der Regel stapelbaren Standardpaletten

Das Produkt wurde entwickelt für den Anstrich mit Standard-Innenfarben auf Wasserbasis. Alle ADFORS Novelio®-Produkte werden gemäß EN15102 hergestellt und haben somit das CE-Zeichen.



ADFORS Novelio® Überstreichbare Glasfaser-Wandverkleidungen

Typische Verwendung

Dank der enormen Anzahl an Ausführungen hinsichtlich Gewicht, Muster und Farben bietet ADFORS Novelio® eine unendliche Vielfalt an fertig bearbeiteten Oberflächen. Das Produkt basiert auf Glasfaser und bietet daher einen langfristigen und dauerhaften Schutz von Wänden und Oberflächen. Hinsichtlich Brandschutz bietet das Material ausgezeichnete Eigenschaften, denn es enthält keinerlei für die Brandschutzklasse relevanten Zusatzstoffe. Deshalb eignet sich das Produkt gleichermaßen ideal für öffentliche Bereiche und private Räumlichkeiten.



ADFORS Novelio® Überstreichbare Glasfaser-Wandverkleidungen

Produktbezeichnung

Beispiele: T1003, N0128, GV45

Präfix: T/N – gewebte Wandverkleidung
F – FireResist
GV – nicht gewebte Wandverkleidung (Glas-Vlies)
CV – nicht gewebte Zellulosevlies-Wandverkleidung

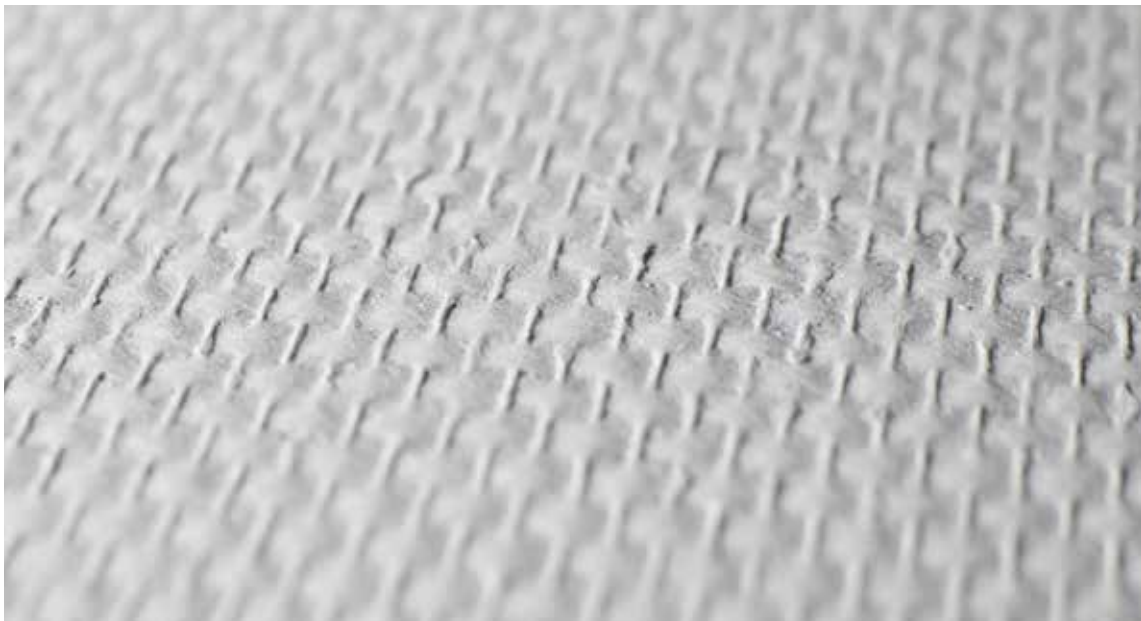
Nummerierung:

T und N stehen für die Kennzahl des jeweiligen Musters
Bei GV (Glas-Vlies, flache Struktur, ohne Muster) steht die Ziffer für das Endgewicht des Produkts

Suffix:

C – EasyPaint (einfacher Anstrich durch Voranstrich)
E – EasyGlue (einfach zu verkleben dank Vorbeschichtung)
X – EasyFix (selbstklebend)
F – CleanAir (absorbiert formaldehyd)
M – Mold-X (anti-moisissure)
S – Design (zweifärbig, Sandtextur)
R – Renovierung
Y – Akustik

Beispiele: T1013, N0128 – Classic Standard
T1013C – Classic EasyPaint (Klassisch, einfacher Anstrich durch Voranstrich)
T1013CE – Classic EasyGlue & EasyPaint (vorverleimt und Voranstrich)



ADFORS Novelio® Überstreichbare Glasfaser-Wandverkleidungen

Produktsortimente

ADFORS Novelio® ist in verschiedenen Sortimenten erhältlich. Jedes Sortiment hat seine spezifischen Eigenschaften, etwa eine besonders zeitsparende, effektive Installation durch den Handwerker, hygienische Aspekte zur Optimierung des Raumklimas oder spezielle, einzigartige und visuell besonders ansprechende Designs.

Überstreichbare Glasfaser-Wandverkleidungen ADFORS Novelio®:

Classic

Traditionelle überstreichbare Wandverkleidungen.

Standard

Standardprodukte, die zweimal gestrichen werden sollten (z. B.: T1003, N0128).

EasyPaint

Vorangestrichene Produkte, die bei hellem Finish nur einen weiteren Anstrich benötigen (z. B.: T1112C).

EasyGlue

Vorverleimte Produkte (oft auch mit Voranstrich), rückseitig mit wasseraktiviertem Klebstoff beschichtet (z. B.: T1013CE).

Specialties

Spezifische überstreichbare Wandbekleidungen mit zusätzlichen Funktionen.

EasyFix

Selbstklebende Produkte, die zweimal gestrichen werden sollten, um tadellose Haftung zu gewährleisten (z. B.: T1038X).

Mold-X

Sanitärprodukte, hemmen die Entwicklung von Schimmelpilzen und Bakterien auf den Oberflächen (z. B.: N0101M).

CleanAir

Sanitärprodukte, binden aktiv freies Formaldehyd aus der Raumluft (z. B.: N0130F).

Renovierung

Produkte für die schnelle und einfache Sanierung alter, rissiger Wände oder alter Wandverkleidungen (z. B.: GV250CR).

Akustische Renovierung

Produkte zur Verbesserung des akustischen Raumkomforts sowie für besonders anspruchsvolle Renovierungsarbeiten (z. B.: T1013CY).

Magnet

Magnetische Produkte (z. B.: T1006CMG).

FireResist

System aus vorangestrichenen Produkten und Spezialkleber mit Brandverhaltensklasse A2 (z. B.: F1010C).

ADFORS Novelio® Überstreichbare Glasfaser-Wandverkleidungen

Technische Daten

Breite = 100 cm (kann je nach Muster etwas variieren – z. B.: Fischgrat)

Länge = 25 oder 50 m (kürzere Längen sind erhältlich oder können auf Anfrage angefertigt werden)

ADFORS Novelio® Classic Standard

TYPE	PATTERN	WEIGHT [g/m ²] ±8%
60128	Weaving	110
60132	Small Weaving	110
60135	Weaving	120
60420	Zig Zag	170
60440	Diagonal	170
76128	Weaving	95
76228	Weaving	95
90101	Ceiling	145
90135	Weaving	135
99128	Weaving	110
99130	Weaving	115
CV100	Flat	100
CV120	Flat	120
CV130	Flat	130
CV149	Flat	150
CV150	Flat	150
CV50	Flat	50
GV35	DecoVeil	35
GV45	DecoVeil	45
N0060	Small Fishbone	180
N0081	Ceiling	105
N0100	Ceiling	115
N0101	Ceiling	130
N0105	Ceiling	135
N0120	Diagonal	175
N0125	Strip	160
N0128	Weaving	120
N0130	Weaving	120
N0133	Small Weaving	155
N0135	Weaving	120
N0136	Small Caro	175
N0139	Large Caro	210
N0140	Weaving	145

TYPE	PATTERN	WEIGHT [g/m ²] ±8%
N0145	Weaving	195
N0160	Fishbone	130
N0165	Fishbone	175
N0180	Braid	195
N0181	Braid	170
N0195	Weaving	220
N0260	Fishbone	150
N0440	Diagonal	170
N0485	Interlacing	180
N0490	Mosaic	190
N0530	Diamantine	220
N0700	Gresine	225
N0710	Crepine	220
N0730	Losine	210
N4860	Palm	250
N4875	Undulation	230
N9101	Ceiling	135
N9130	Weaving	130
N9135	Weaving	135
T1000	Weaving	168
T1003	Ceiling	136
T1004	Weaving	220
T1005	Strip	174
T1006	Ceiling	152
T1009	Braid	195
T1010	Weaving	147
T1011	Braid	159
T1012	Weaving	120
T1013	Weaving	158
T1015	Braid	160
T1017	Weaving	210
T1023	Mosaic	195
T1024	Small Weaving	147

TYPE	PATTERN	WEIGHT [g/m ²] ±8%
T1036	Lozenge Strip	205
T1038	Weaving	115
T1039	Weaving	110
T1050	Metis	126
T1051	Metis	200
T1109	Braid	230
T1112	Weaving	126
T1137	Diagonal Strip	179
T1138	Weaving	112
T1500	Weaving	82
T1501	Weaving	85
T1510	Weaving	96
T1511	Weaving	120
T2001	Small Fishbone	170
T2002	Domino	196
T2004	Fishbone	192
T2005	Diagonal	184
T2006	Fishbone	185
T2007	Lozenge	190
T2008	Diagonal	191
T2009	Diagonal	163
T2011	Smal Lozenge	193
T2012	Small Fishbone	220
T2014	Domino	195
T2018	Fishbone	145
T2024	Chess	166
T2101	Small Fishbone	180
T2105	Diagonal	184
T3001	Crepi	200
T3011	Crepi	155

ADFORS Novelio® Überstreichbare Glasfaser-Wandverkleidungen

ADFORS Novelio® Classic EasyPaint

TYP	MUSTER	GEWICHT [g/m ²] ±8%
CV180C	Flat	180
CV200C	Flat	200
GV130C	DecoVeil	130
GV190C	DecoVeil	190
GV200C	DecoVeil	200
GV70C	DecoVeil	85
GV75C	DecoVeil	100
N0260C	Fishbone	150
T1000C	Weaving	168
T1003C	Ceiling	136
T1006C	Ceiling	152
T1007C	Weaving	139
T1009C	Braid	195
T1010C	Weaving	147
T1011C	Braid	159
T1012C	Weaving	120
T1013C	Weaving	158
T1017C	Weaving	210
T1037C	Broken Diagonal	179
T1050C	Metis	126
T1051C	Metis	200
T1104C	Weaving	201
T1109C	Braid	230
T1112C	Weaving	126
T1117C	Weaving	183
T1137C	Broken Diagonal	179
T1510C	Weaving	96
T1511C	Weaving	120
T2001C	Small Fishbone	170
T2002C	Domino	196
T2004C	Fishbone	192
T2007C	Lozenge	191
T2014C	Domino	195
T2018C	Fishbone	145
T2105C	Diagonal	184

TYP	MUSTER	GEWICHT [g/m ²] ±8%
T3001C	Crepi	200
T3011C	Crepi	155
T3012C	Crepi	227
T3111C	Crepi	225
T3211C	Crepi	187

ADFORS Novelio® Classic EasyGlue

TYP	MUSTER	GEWICHT [g/m ²] ±8%
GV130CE	DecoVeil	152
GV190CE	DecoVeil	216
T1000CE	Weaving	211
T1003CE	Ceiling	166
T1004CE	Weaving	265
T1006CE	Ceiling	176
T1007CE	Weaving	180
T1009CE	Braid	255
T1010CE	Weaving	196
T1010E	Weaving	196
T1013CE	Weaving	202
T1051E	Metis	220
T1104CE	Weaving	244
T1109CE	Braid	287
T1112CE	Weaving	166
T2004CE	Fishbone	253
T2101CE	Small Fishbone	215
T3001CE	Crepi	250
T3011CE	Crepi	188
T3012CE	Crepi	284
T3111CE	Crepi	250
T3211CE	Crepi	245

ADFORS Novelio® Überstreichbare Glasfaser-Wandverkleidungen

ADFORS Novelio® Easy Fix

TYP	MUSTER	GEWICHT [g/m ²] ±8%
T1038X	EasyFix	125

ADFORS Novelio® CleanAir

TYP	MUSTER	GEWICHT [g/m ²] ±8%
GV130CF	DecoVeil	130
GV190CF	DecoVeil	190
N0101F	Ceiling	135
N0130F	Weaving	120
N0181F	Braid	175
N0710F	Crepi	210
T1013CF	Weaving	160

ADFORS Novelio® Mold-X

TYP	MUSTER	GEWICHT [g/m ²] ±8%
GV130CM	DecoVeil	130
GV190CM	DecoVeil	190
N0101M	Ceiling	130
N0130M	Weaving	120
N0181M	Braid	170
N0710M	Crepi	210
T1013CM	Weaving	160

ADFORS Novelio® Renovation

TYP	MUSTER	GEWICHT [g/m ²] ±8%
GV95CR	Foamy	95
GV250CR	DecoVeil	250
N0892	Taloche	210
N0892C	Fishbone	210
N0892CE	DecoVeil	250
T2004CR	Weaving	415
GV190CR	Crepi	410
T1013CR	Maille	380
T3111CR	Crépi	380

ADFORS Novelio® Renovation Akustik

TYP	MUSTER	GEWICHT [g/m ²] ±8%
GV190CY	DecoVeil	500
T1009CY	Braid	470
T1013CY	Weaving	510
T3011CY	Crepi	530

ADFORS Novelio® FireResist

TYP	MUSTER	GEWICHT [g/m ²] ±8%
F1010C	Weaving	147
F1050C	Metis	126
F3011C	Crepi	160
F0892C	Taloche	220

ADFORS Novelio® Magnet

TYP	MUSTER	GEWICHT [g/m ²] ±8%
GV200CMG	DecoVeil	1 100
T1006CMG	Ceiling	1 050
MWB	Flat	1 200

ADFORS Novelio® Überstreichbare Glasfaser-Wandverkleidungen

Installation

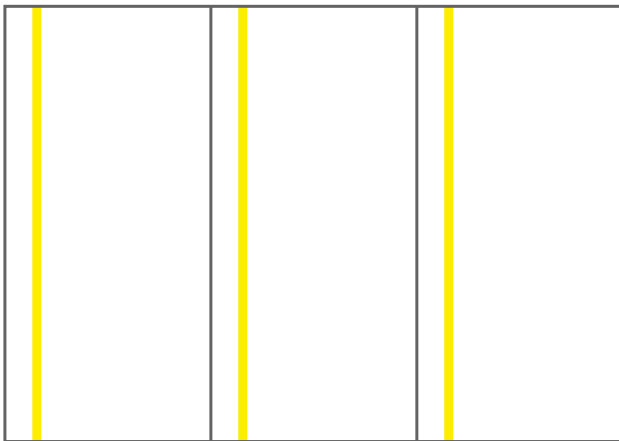
Der Untergrund muss sauber, trocken, ebenmäßig (flach), stabil und glatt sein. Alle Löcher oder Risse müssen ausgefüllt werden. Bei Gipsverputz ist die Oberfläche vor dem Aufbringen des Materials von kleinen Körnern zu reinigen. Wir empfehlen, die Wand vor der Anwendung zu grundieren. So reinigen Sie den Untergrund, vereinheitlichen die Klebstoffaufnahme - und bei Bedarf lässt sich das Material leichter wieder entfernen.

Das Produkt nicht auftragen, wenn die Temperatur unter 8 °C liegt

Den für die Glasfaserwandverkleidung geeigneten Klebstoff mit der Walze gleichmäßig auf die Wand auftragen. Die Leimschicht muss homogen sein und die aufzutragende Menge beträgt rund 250 g/m². Wenn der Klebstoff mit einer Sprühvorrichtung aufgetragen wird, ist die Schicht zusätzlich mit einer Rolle gleichmäßig zu verteilen.

Bringen Sie die Wandverkleidung umgehend auf die Schicht frischen Leims auf und drücken Sie das Material auf der gesamten Fläche mit einem Kunststoffspachtel oder einer Gummiwalze fest, um Luftblasen zu entfernen. Schieben Sie das Material mit einem gerundeten Kunststoff- oder Metallspachtel vorsichtig bis in die Ecken und schneiden Sie den Überschuss ab.

Achten Sie darauf, alle einzelnen Bahnen gleich auszurichten. Dazu ist das Produkt auf der Rückseite an einem der Ränder mit einem durchgehenden gelben Streifen oder der Chargennummer entsprechend gekennzeichnet.



Die Produktränder werden präzise zugeschnitten, damit die Kanten eine saubere Fuge bilden. Überlappung wird für gewebte Ausführungen nicht empfohlen, kann aber für nicht gewebte Produkte (Vlies) verwendet werden. Beachten Sie beim Zusammenfügen der Bahnen den Verlauf des Patterns, damit die Fuge „unsichtbar“ wird.



ADFORS Novelio® Überstreichbare Glasfaser-Wandverkleidungen

Wenn überschüssiger Klebstoff aus der Fuge austritt, beseitigen Sie ihn sofort mit einem feuchten Schwamm oder Tuch. Lassen Sie dem Produkt genügend Trockenzeit – unter normalen Bedingungen in der Regel einen Tag.

Der Anstrich muss nach dem vollständigen Trocknen des Produkts erfolgen. Für Innenbereiche werden Standard-Farben auf Wasserbasis empfohlen. Tragen Sie den zweiten Anstrich wiederum erst nach dem vollständigen Trocknen auf – in der Regel 24 Stunden nach der ersten Schicht. Die Ausführungen EasyPaint (mit Voranstrich, Endung auf -C) brauchen in der Regel nur einen einzigen Anstrich (bei hellen Farben).

Für die FireResist-Reihe wird hochwertige Acrylfarbe mit maximal 250 g/m² empfohlen.

Garantie

Die Produkte werden sorgfältig geprüft, ehe sie unser Werk verlassen. Aufgrund ihrer textilen Beschaffenheit müssen sie vor der endgültigen Montage erneut überprüft werden. Zu jeder Beanstandung sind das Rollenetikett und eine Materialprobe einzureichen, die den Defekt aufweist.

30.7.2021 11:06:57
1112 1166 005 323082
9212111038 2111122367
3036020912



Generell gilt, dass die Installation nach dem Anbringen der ersten Bahn geprüft und ggf. unterbrochen werden muss, wenn Probleme festgestellt werden. Reklamationen, die nach dem Einbau von mehr als 10 Bahnen vorgebracht werden, können nicht akzeptiert werden.

Lagerung


Das Produkt muss an einem sauberen und trockenen Ort gelagert werden.

ADFORS Novelio® Überstreichbare Glasfaser-Wandverkleidungen

Zertifizierung

CE-Kennzeichen

Die Produkte tragen die CE-Kennzeichnung, da sie der EN 15102 entsprechen. Die Leistungserklärung ist auf Anfrage erhältlich.

		
11		
SAINT-GOBAIN ADFORS CZ s.r.o., Sokolovská 106, 570 01 Litomyšl, CZ		
Eindeutiger Kenncode des Produktyps: P-2 – Glass Fibre Wall Covering		
Leistungserklärung: DOP – 2 – Glass Fibre Wall Covering – 03		
Glasfasergewebe		
Wesentliche Merkmale	Leistung	
Brandverhalten Klasse:	B-s1-d0 (auf Gipskarton mit geeigneter Basis aufzukleben)	
Freisetzung von Formaldehyd:	Bestanden	
Freigabe, wenn andere gefährliche Stoffe enthalten:	Bestanden	
Schwermetalle und bestimmte Elemente	Antimon	< 4,00 ppm
	Arsen	Bestanden
	Baryum	Bestanden
	Cadmium	Bestanden
	Chrom	Bestanden
	Quecksilber	Bestanden
	Selen	Bestanden
	Vinylchlorid Monomer	Bestanden
Schallschlankung	NFD	
Wärmewiderstand	NFD	
Harmonisierte technische Spezifikation	EN 15102:2007+A1:2011	
Notifizierende Stelle	1020	

SUIS

Das vollständige Dokument ist auf Anfrage erhältlich. Die Produkte werden gemäß der Europäischen Verordnung (EG) Nr. 1272/2008 des Europäischen Parlaments und des Rates vom 16. Dezember 2008 über die Einstufung, Kennzeichnung und Verpackung von Stoffen und Gemischen (CLP) und deren nachfolgenden Änderungen nicht als gefährlich eingestuft.

Brandverhalten

Die Produkte sind von Natur aus feuerbeständig, da sie aus Glasfasern hergestellt sind. Brandverhalten gemäß Brandschutzklasse:

Classique (alle Sortimenten), Renovation, EasyFix, Mold-X, CleanAir:

- EN 13501: B – s1, d0
- ASTM E84: Klasse A (FSI 20, SDI 5)
- CAN/ULC-S102: FSR 0, SDC 10

Magnet: EN 13501: C – s1, d0

Akustische Renovierung: EN 13501: C – s2, d0

FireResist: EN 13501: A2 – s1, d0

ADFORS Novelio® Überstreichbare Glasfaser-Wandverkleidungen

OEKO-TEX

Die Produkte erfüllen die Anforderungen des Standards OEKO-TEX® 100. Wenn ein Textilartikel das Etikett STANDARD 100 trägt, können Sie sicher sein, dass jeder Bestandteil bis hin zum letzten Faden des Artikels auf schädliche Substanzen getestet wurde und dieser somit für die menschliche Gesundheit unbedenklich ist. Der Test wird von einem unabhängigen OEKO-TEX®-Partnerinstitut auf der Grundlage des umfangreichen Kriterienkatalogs von OEKO-TEX® durchgeführt. Bei dem Test berücksichtigen die Tester zahlreiche, regulierte und nicht regulierte Substanzen, die für die menschliche Gesundheit schädlich sein können. In vielen Fällen sind die Grenzwerte des STANDARD 100 strenger als nationale und internationale Anforderungen. Der Kriterienkatalog wird mindestens einmal jährlich aktualisiert, um neue wissenschaftliche Erkenntnisse oder gesetzliche Anforderungen zu berücksichtigen.

<https://www.oeko-tex.com/en/our-standards/standard-100-by-oeko-tex>

25.3.0033 – Wandverkleidungen aus Glasfasergewebe

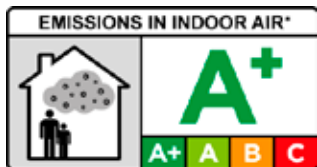
25.3.0073 – Überstreichbare Glasfaserverkleidungen AT

25.3.0147 – Glasfaser-Vlies, Novelio® Nature, FlashFibre, zweifarbige Wandverkleidungen Dekoration und Magnet

Französische VOC-Zertifizierung A+

Bauprodukte, Dekorations- und Einrichtungsgegenstände, die in Frankreich in den Handel kommen sollen, sind auf der Grundlage von VOC-Emissionstests mit einer Emissionsklassifizierung zu versehen. Geltende Vorschrift ist das „Décret Nr. 2011-321“ vom 25. März 2011.

Diese Kennzeichnung muss zusätzlich zur CE-Kennzeichnung angebracht werden (falls für das betreffende Produkt erforderlich). Grundlage der Tests ist die Norm ISO 16000.



Atmungsaktivität

Die Produkte sind atmungsaktiv, lassen also Wasserdampf durchdringen. Dies ist äußerst wichtig für die Haltbarkeit der Wand und für die Gesundheit der Personen in den Räumen, da ein komplett wasserdichtes und dampfsperrendes Material die Hauptursache für Schimmelbildung ist.

Die Atmungsaktivität wurde nach EN ISO 7783 getestet, der sd-Wert ist $\leq 0,12$ m.