

ADFORS Novelio® přetíratelné sklovláknité tapety

Popis výrobku

ADFORS Novelio® přetíratelné tapety:

- Vyrobené ze skelného vlákna
- Tkané i netkané
- Ve formě rolí
 - Typická velikost 1 × 50 m
 - Balené v ochranné fólii
 - Balené v ochranné lepenkové krabici na běžné, stohovatelné paletě 120 × 80 cm

Výrobek je určen k přetření běžnými interiorovými barvami na vodní bázi. Veškeré ADFORS Novelio® tapety odpovídají výrobkové normě EN15102, jsou označeny CE značkou.



ADFORS Novelio® přetíratelné sklovláknité tapety

Běžné užití

Díky širokému sortimentu vzorů a množství barev nabízí ADFORS Novelio® nekonečnou paletu pro dokončení stěn. Skleněné vlákno přináší tapetám dlouhou životnost a dodá stěnám vysokou trvanlivost. V kombinaci s přirozenou požární odolností bez použití jakýchkoliv chemických aditiv tvoří ideální výrobek pro veřejné prostory jako jsou kanceláře, hotely a nemocnice. Své uplatnění najdou i v běžné residenční sféře.



ADFORS Novelio® přetíratelné sklovláknité tapety

Značení výrobku

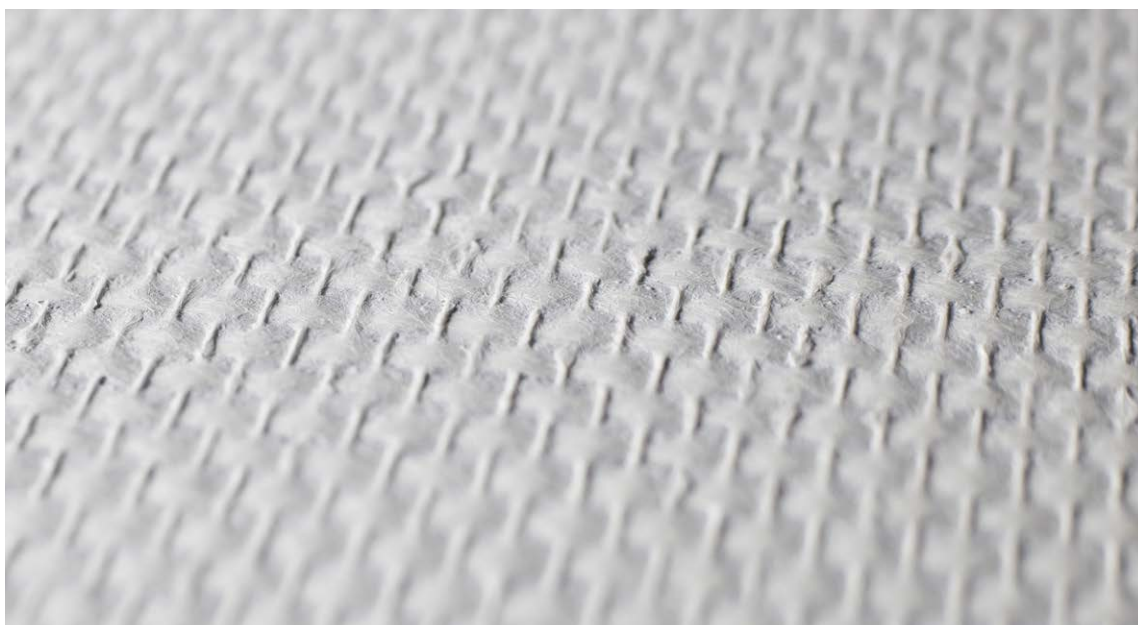
Příklady značení: T1003, N0128, GV45

Druh: T/N – tkaná tapeta
F – řada FireResist
GV – netkaná tapeta (skleněný vlies)
CV – netkaná tapeta na bázi celulózy

Číslo: V případě tapet **T** a **N** označuje vzor
V případě **GV, CV** označuje plošnou hmotnost

Koncovka: C – EasyPaint (předbarvené)
E – EasyGlue (podlepené)
X – EasyFix (samolepící)
F – CleanAir (zachycování formaldehydu)
M – Mold-X (protiplísňové)
S – Design (dvoutónové, pískový vzor)
R – Renovation (renovační)
Y – Acoustic (akustické)

Příklady: T1013, N0128 – Classic Standard
T1013C – Classic EasyPaint (předbarvená)
T1013CE – Classic EasyGlue & EasyPaint (podlepená, předbarvená)



ADFORS Novelio® přetíratelné sklovláknité tapety

Výrobní řada

Výrobní řada ADFORS Novelio® je velmi široká. Každá podskupina má svá specifika, ať už se jedná například o časovou úsporu během aplikace, sanitární řešení pro zlepšení kvality vnitřního ovzduší, unikátní vzor, atd.

ADFORS Novelio® přetíratelné sklovláknité tapety:

Classic

Tradiční přetíratelné tapety.

Classic Standard

Standardní tapety, které musí být natřeny 2 vrstvami barvy (např.: T1003, N0128).

Classic EasyPaint

Předbarvené tapety u kterých stačí jen jedna vrstva světlé barvy (např.: T1112C).

Classic EasyGlue

Podlepené (a často i předbarvené) tapety, které mají na rubové straně vrstvu vodou aktivovatelného lepidla pro rychlou a profesionální aplikaci (např.: T1013CE).

Specialties

Specifické přetíratelné tapety s přidanými funkcemi.

EasyFix

Samolepicí tapeta, kterou je potřeba natřít 2 vrstvami barvy pro finální adhezi (T1038X).

Mold-X

Sanitární tapety, které zabraňují růstu plísní na jejich povrchu (např.: N0101M).

CleanAir

Sanitární tapety, které aktivně pohlcují formaldehyd z ovzduší (např.: N0130F).

Renovation

Tapety pro rychlou a snadnou renovaci starých, popraskaných stěn, případně zakrytí starých tapet (např.: GV25OCR).

Magnet

Magnetické tapety (např.: T1006CMG).

FireResist

Systém speciálního lepidla a tapet pro třídu reakce na oheň A2 (např.: F1010C).

ADFORS Novelio® přetíratelné sklovláknité tapety

Technická data

Šíře = 100 cm (může se lišit dle opakování vzory - např.: Fishbone - rybí kost)

Délka = 25 nebo 50 m (jiné délky dle domluvy)

ADFORS Novelio® Classic Standard

| TYP | VZOR | HMOTNOST [g/m ²] ±8% |
|-------|----------------|-------------------------------------|
| 60128 | Weaving | 110 |
| 60132 | Small Weaving | 110 |
| 60135 | Weaving | 120 |
| 60420 | Zig Zag | 170 |
| 60440 | Diagonal | 170 |
| 76128 | Weaving | 95 |
| 76228 | Weaving | 95 |
| 90101 | Ceiling | 145 |
| 90135 | Weaving | 135 |
| 99128 | Weaving | 110 |
| 99130 | Weaving | 115 |
| CV100 | Flat | 100 |
| CV120 | Flat | 120 |
| CV130 | Flat | 130 |
| CV149 | Flat | 150 |
| CV150 | Flat | 150 |
| CV50 | Flat | 50 |
| GV35 | DecoVeil | 35 |
| GV45 | DecoVeil | 45 |
| N0060 | Small Fishbone | 180 |
| N0081 | Ceiling | 105 |
| N0100 | Ceiling | 115 |
| N0101 | Ceiling | 130 |
| N0105 | Ceiling | 135 |
| N0120 | Diagonal | 175 |
| N0125 | Strip | 160 |
| N0128 | Weaving | 120 |
| N0130 | Weaving | 120 |
| N0133 | Small Weaving | 155 |
| N0135 | Weaving | 120 |
| N0136 | Small Caro | 175 |
| N0139 | Large Caro | 210 |
| N0140 | Weaving | 145 |

| TYP | VZOR | HMOTNOST [g/m ²] ±8% |
|-------|---------------|-------------------------------------|
| N0145 | Weaving | 195 |
| N0160 | Fishbone | 130 |
| N0165 | Fishbone | 175 |
| N0180 | Braid | 195 |
| N0181 | Braid | 170 |
| N0195 | Weaving | 220 |
| N0260 | Fishbone | 150 |
| N0440 | Diagonal | 170 |
| N0485 | Interlacing | 180 |
| N0490 | Mosaic | 190 |
| N0530 | Diamantine | 220 |
| N0700 | Gresine | 225 |
| N0710 | Crepine | 220 |
| N0730 | Losine | 210 |
| N4860 | Palm | 250 |
| N4875 | Undulation | 230 |
| N9101 | Ceiling | 135 |
| N9130 | Weaving | 130 |
| N9135 | Weaving | 135 |
| T1000 | Weaving | 168 |
| T1003 | Ceiling | 136 |
| T1004 | Weaving | 220 |
| T1005 | Strip | 174 |
| T1006 | Ceiling | 152 |
| T1009 | Braid | 195 |
| T1010 | Weaving | 147 |
| T1011 | Braid | 159 |
| T1012 | Weaving | 120 |
| T1013 | Weaving | 158 |
| T1015 | Braid | 160 |
| T1017 | Weaving | 210 |
| T1023 | Mosaic | 195 |
| T1024 | Small Weaving | 147 |

| TYP | VZOR | HMOTNOST [g/m ²] ±8% |
|-------|----------------|-------------------------------------|
| T1036 | Lozenge Strip | 205 |
| T1038 | Weaving | 115 |
| T1039 | Weaving | 110 |
| T1050 | Metis | 126 |
| T1051 | Metis | 200 |
| T1109 | Braid | 230 |
| T1112 | Weaving | 126 |
| T1137 | Diagonal Strip | 179 |
| T1138 | Weaving | 112 |
| T1500 | Weaving | 82 |
| T1501 | Weaving | 85 |
| T1510 | Weaving | 96 |
| T1511 | Weaving | 120 |
| T2001 | Small Fishbone | 170 |
| T2002 | Domino | 196 |
| T2004 | Fishbone | 192 |
| T2005 | Diagonal | 184 |
| T2006 | Fishbone | 185 |
| T2007 | Lozenge | 190 |
| T2008 | Diagonal | 191 |
| T2009 | Diagonal | 163 |
| T2011 | Smal Lozenge | 193 |
| T2012 | Small Fishbone | 220 |
| T2014 | Domino | 195 |
| T2018 | Fishbone | 145 |
| T2024 | Chess | 166 |
| T2101 | Small Fishbone | 180 |
| T2105 | Diagonal | 184 |
| T3001 | Crepi | 200 |
| T3011 | Crepi | 155 |

ADFORS Novelio® přetíratelné sklovláknité tapety

ADFORS Novelio® Classic EasyPaint

| TYPE | VZOR | HMOTNOST [g/m ²] ±8% |
|--------|-----------------|-------------------------------------|
| CV180C | Flat | 180 |
| CV200C | Flat | 200 |
| GV130C | DecoVeil | 130 |
| GV190C | DecoVeil | 190 |
| GV200C | DecoVeil | 200 |
| GV80C | DecoVeil | 80 |
| N0260C | Fishbone | 150 |
| T1000C | Weaving | 168 |
| T1003C | Ceiling | 136 |
| T1006C | Ceiling | 152 |
| T1007C | Weaving | 139 |
| T1009C | Braid | 195 |
| T1010C | Weaving | 147 |
| T1011C | Braid | 159 |
| T1012C | Weaving | 120 |
| T1013C | Weaving | 158 |
| T1017C | Weaving | 210 |
| T1037C | Broken Diagonal | 179 |
| T1050C | Metis | 126 |
| T1104C | Weaving | 201 |
| T1109C | Braid | 230 |
| T1112C | Weaving | 126 |
| T1117C | Weaving | 183 |
| T1137C | Broken Diagonal | 179 |
| T1510C | Weaving | 96 |
| T1511C | Weaving | 120 |
| T2001C | Small Fishbone | 170 |
| T2002C | Domino | 196 |
| T2004C | Fishbone | 192 |
| T2007C | Lozenge | 191 |
| T2014C | Domino | 195 |
| T2018C | Fishbone | 145 |
| T2105C | Diagonal | 184 |

| TYP | VZOR | HMOTNOST [g/m ²] ±8% |
|--------|-------|-------------------------------------|
| T3001C | Crepi | 200 |
| T3011C | Crepi | 155 |
| T3012C | Crepi | 227 |
| T3111C | Crepi | 225 |
| T3211C | Crepi | 187 |

ADFORS Novelio® Classic EasyGlue

| TYP | VZOR | HMOTNOST [g/m ²] ±8% |
|---------|----------------|-------------------------------------|
| GV130CE | DecoVeil | 152 |
| GV190CE | DecoVeil | 216 |
| T1000CE | Weaving | 211 |
| T1003CE | Ceiling | 166 |
| T1004CE | Weaving | 265 |
| T1006CE | Ceiling | 176 |
| T1007CE | Weaving | 180 |
| T1009CE | Braid | 255 |
| T1010CE | Weaving | 196 |
| T1010E | Weaving | 196 |
| T1013CE | Weaving | 202 |
| T1051E | Metis | 220 |
| T1104CE | Weaving | 244 |
| T1109CE | Braid | 287 |
| T1112CE | Weaving | 166 |
| T2004CE | Fishbone | 253 |
| T2101CE | Small Fishbone | 215 |
| T3001CE | Crepi | 250 |
| T3011CE | Crepi | 188 |
| T3012CE | Crepi | 284 |
| T3111CE | Crepi | 250 |
| T3211CE | Crepi | 230 |

ADFORS Novelio® přetíratelné sklovláknité tapety

ADFORS Novelio® Easy Fix

| TYP | VZOR | HMOTNOST [g/m ²] ±8% |
|--------|---------|-------------------------------------|
| T1038X | EasyFix | 125 |

ADFORS Novelio® CleanAir

| TYP | VZOR | HMOTNOST [g/m ²] ±8% |
|---------|----------|-------------------------------------|
| GV130CF | DecoVeil | 130 |
| GV190CF | DecoVeil | 190 |
| N0101F | Ceiling | 135 |
| N0130F | Weaving | 120 |
| N0181F | Braid | 175 |
| N0710F | Crepi | 210 |
| T1013CF | Weaving | 160 |

ADFORS Novelio® Mold-X

| TYP | VZOR | HMOTNOST [g/m ²] ±8% |
|---------|----------|-------------------------------------|
| GV130CM | DecoVeil | 130 |
| GV190CM | DecoVeil | 190 |
| N0101M | Ceiling | 130 |
| N0130M | Weaving | 120 |
| N0181M | Braid | 170 |
| N0710M | Crepi | 210 |
| T1013CM | Weaving | 160 |

ADFORS Novelio® Renovation

| TYP | VZOR | HMOTNOST [g/m ²] ±8% |
|---------|----------|-------------------------------------|
| GV95CR | Foamy | 95 |
| GV250CR | DecoVeil | 250 |
| N0892 | Taloche | 210 |
| N0892C | Taloche | 210 |
| N0892CE | Taloche | 250 |
| GV190CY | DecoVeil | 500 |
| T1013CY | Weaving | 510 |
| T3011CY | Crepi | 530 |

ADFORS Novelio® FireResist

| TYP | VZOR | HMOTNOST [g/m ²] ±8% |
|--------|---------|-------------------------------------|
| F1010C | Weaving | 147 |
| F1050C | Metis | 126 |
| F3011C | Crepi | 160 |
| F0892C | Taloche | 220 |

ADFORS Novelio® Magnet

| TYP | VZOR | HMOTNOST [g/m ²] ±8% |
|----------|----------|-------------------------------------|
| GV200CMG | DecoVeil | 1 100 |
| T1006CMG | Ceiling | 1 050 |
| MWB | Flat | 1 200 |

ADFORS Novelio® přetíratelné sklovláknité tapety

Instalace

Podklad musí být čistý, rovný, stabilní a hladký. Jakékoliv nerovnosti, trhliny či otvory musí být odstraněny před vlastním lepením - běžné tapety neslouží k jejich schování. V případě štukovaných stěn doporučujeme odstranit drobné kamínky také před vlastním lepením. Stěna by měla být napenetrována klasickou penetrací pro vnitřní nátěry - zajistí očištění plochy, sjednocení její savosti a v neposlední řadě pomáhá při strhávání tapet v budoucnu.

Tapety nelepte při teplotách nižších než 8 °C.

Naneste rovnoměrně vhodné lepidlo pro sklovláknité tapety na stěnu pomocí válečku. Vrstva lepidla musí být stejnoměrná po celé ploše, nános je přibližně 250 g/m². Pokud nanášíte lepidlo pomocí stříkání, opět ho rozetřete do stejnoměrné vrstvy pomocí válečku. V rozích, u stropů a podlah použijte štetec, abyste měli lepidlo po celé ploše stěny. Aplikujte vždy lepidlo pro jeden pruh tapety (s přesahem) - po jeho nalepení (viz níže), pokračujte dalším pruhem lepidla.

Délku jednotlivých pruhů tapet volíme s ohledem na výšku příslušné stěny a přidáme 5-10 cm na následný ořez.

Umístěte pruh tapety okamžitě do čerstvého lepidla a důkladně jej přitiskněte pomocí čistého válečku nebo tapetářské plastové špachtle. Dbejte na to, aby pod tapetou nezůstaly vzduchové bubliny. Důkladně tapetu dotlačte až k okrajům a přebytečný materiál odřízněte pomocí ostrého nože.

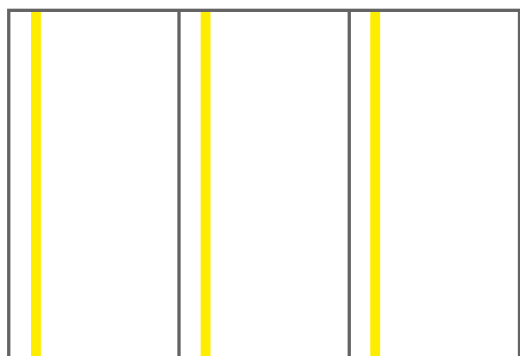
Dodržujte orientaci jednotlivých pruhů - z toho důvodu je na rubové straně u jedné z hran barevný pruh nebo číslo šarže - viz obrázek vlevo dole.

Během výroby jsou okraje tapet precizně oříznuty a tak dbejte zvýšené opatrnosti při manipulaci s nimi. Pruhy se umísťují na sraz vedle sebe. Pro netkané tapety lze použít tzv. dvojřez. Při konečném umístění nového pruhu dbejte na to, aby jednotlivé, horizontální nitě navazovaly mezi oběma panely - tím se zachová kontinuita vzoru a následná „neviditelnost“ spoje - viz obrázek vpravo dole.

Přebytečné lepidlo okamžitě otřete vlhkým hadrem. Nalepenou tapetu nechte jeden den schnout.

Následné natírání lze provést až po úplném zaschnutí lepidla. Doporučujeme použití standardních interiérových barev. Pokud používáte typy, které je třeba natřít 2 vrstvami barev, opět doporučujeme 1 den schnutí mezi jednotlivými nátěry.

Pro řadu FireResist doporučujeme pouze jednu vrstvu nátěru vysoce kvalitní barvy s maximálním nánosem 250 g/m².



ADFORS Novelio® přetíratelné sklovláknité tapety

Záruka

Tapety prochází důkladnou kontrolou kvality během výrobního procesu. Ovšem vzhledem k textilní povaze výrobku nelze některé vady 100% vyloučit a tak musí být zkontrolovány ještě před vlastní instalací a i během ní. Jakákoliv reklamace musí být doplněna o fyzický vzorek s daným problémem a výrobní štítek - viz obrázek níže.

30.7.2021 11:06:57
1112 1166 005 323082
9212111038 2111122367
3036020912



Všeobecně je potřeba výslednou podobu tapety kontrolovat během instalace a pravidelně ji sledovat po nalepení několika navazujících pruhů. Jakékoliv reklamace učiněné po nalepení více než 10 navazujících pruhů nemohou být uznány.

Skladování


Výrobek je třeba skladovat na suchém a čistém místě při běžných teplotách. Je určen k výhradně vnitřnímu skladování.

ADFORS Novelio® přetíratelné sklovláknité tapety

Certifikace

CE značka

Tapety jsou opatřeny CE značkou dle normy EN 15102. Prohlášení o vlastnostech je poskytnuto na vyžádání.

| | |
|---|---|
|  | |
| 11 | |
| SAINT-GOBAIN ADFORS CZ s.r.o., Sokolovská 106, 570 01 Litomyšl, CZ | |
| Identification code: P-2 – Glass Fibre Wall Covering | |
| Ref. nr. of DoP: DOP-2 – Glass Fibre Wall Covering – 01 | |
| Glass Fibre Wall Covering | |
| Essential characteristics | Performance |
| Reaction to fire class: | B-s1 d0 (on plasterboard attached with starched-based glue) |
| Release of formaldehyde: | Passed |
| Release of other dangerous substances | |
| | Antimony < 4,00 ppm |
| | Arsenic Passed |
| | Barium Passed |
| | Cadmium Passed |
| | Chromium Passed |
| | Lead Passed |
| | Mercury Passed |
| | Selenium Passed |
| | Vinyl chloride monomer Passed |
| Sound absorption | NPD |
| Thermal resistance | NPD |
| Harmonised technical specification | EN15102:2007+A1:2011 |
| Notified body | 1020 |

SUIS

Celý dokument je poskytnut na vyžádání. Výrobky nejsou klasifikovány jako nebezpečné dle Nařízení Evropského Parlamentu a Rady ES č. 1272/2008 ze dne 16. prosince 2008 o klasifikaci, označování a balení látek a směsí, o změně a zrušení směrnic 67/548/EHS a 1999/45/ES a o změně nařízení (ES) č. 1907/2006.

Třída reakce na oheň

Tapety mají přirozenou nízkou reakci na oheň díky jejich hlavnímu materiálu - skelnému vláknu. Třídy reakcí na oheň jsou následující:

Classic (všechny podskupiny), Renovation, EasyFix, Mold-X, CleanAir:

- EN 13501: B - s1, d0
- ASTM E84: Class A (FSI 20, SDI 5)
- CAN/ULC-S102: FSR 0, SDC 10

Magnet: EN 13501: C - s1, d0

Renovation: EN 13501: C - s2, d0 (3 mm thick products)

FireResist: EN 13501: A2 - s1, d0

ADFORS Novelio® přetíratelné sklovláknité tapety

OEKO-TEX

Tapety splňují požadavku OEKO-TEX® standard 100. Každý výrobek a materiál nesoucí toto označení je testovaný nezávislou testovací asociací, kterou tvoří 17 ústavů s pobočkami po celém světě. Testovací kritéria jsou neustále aktualizována a zpřísnována na základě nejnovějších vědeckých poznatků na celosvětové úrovni. Díky mnohaletým zkušenostem přispívá OEKO-TEX Standard 100 k vysoké a efektivní bezpečnosti výrobků. Zkušební kritéria a mezní hodnoty v mnoha případech výrazně přesahují platné národní i mezinárodní normy. V širším kontextu pak pravidelné audity zajišťují celosvětové povědomí o odpovědném používání chemických látek.

<https://www.oeko-tex.com/en/our-standards/standard-100-by-oeko-tex>

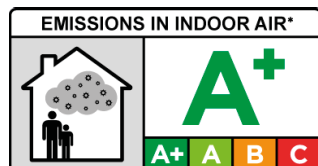
25.3.0033 – Glass fiber wallcoverings

French A+ VOC Label

Stavební, dekorativní výrobky a nábytek obchodovaný ve Francii musí být opatřen klasifikací emisní třídy na základě měření emisním těkavých organických látek dle "Décret n° 2011-321" z 25.března 2011.

Tato klasifikace je nad rámec CE značky a je založena na výsledcích testů podle ISO 16000.

Tapety splňují kritéria nejnižší třídy uvolňování emisí - A+.



Prodyšnost

Tapety jsou prodyšné pro vodní páry. Jedná se o důležitý parametr pro udržení kvality vnitřního ovzduší a zachování dlouhodobé funkčnosti celé stěny

Prodyšnost byla testována podle EN ISO 7783, $s_d \leq 0.12$ m (valid for Classic range).