

ADFORS Novelio® přetíratelné sklovláknité tapety

Popis výrobku

ADFORS Novelio® přetíratelné tapety:

- Vyrobené ze skelného vlákna
- Tkané i netkané
- Ve formě rolí
 - Typická velikost 1 × 50 m
 - Balené v ochranné fólii
 - Balené v ochranné lepenkové krabici na běžné, stohovatelné paletě 120 × 80 cm

Výrobek je určen k přetření běžnými interiorovými barvami na vodní bázi. Veškeré ADFORS Novelio® tapety odpovídají výrobkové normě EN15102, jsou označeny CE značkou.



ADFORS Novelio® přetíratelné sklovláknité tapety

Běžné užití

Díky širokému sortimentu vzorů a množství barev nabízí ADFORS Novelio® nekonečnou paletu pro dokončení stěn. Skleněné vlákno přináší tapetám dlouhou životnost a dodá stěnám vysokou trvanlivost. V kombinaci s přirozenou požární odolností bez použití jakýchkoliv chemických aditiv tvoří ideální výrobek pro veřejné prostory jako jsou kanceláře, hotely a nemocnice. Své uplatnění najdou i v běžné residenční sféře.



ADFORS Novelio® přetíratelné sklovláknité tapety

Značení výrobku

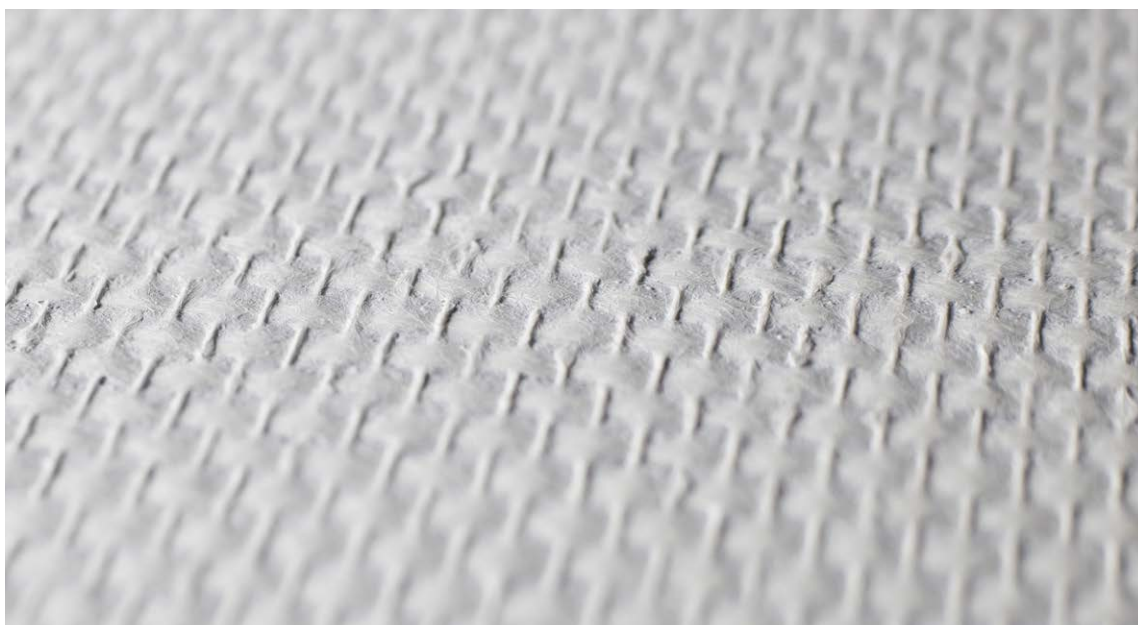
Příklady značení: T1003, N0128, GV45

Druh: T/N – tkaná tapeta
F – řada FireResist
GV – netkaná tapeta (skleněný vlies)
CV – netkaná tapeta na bázi celulózy

Číslo: V případě tapet **T** a **N** označuje vzor
V případě **GV, CV** označuje plošnou hmotnost

Koncovka: C – EasyPaint (předbarvené)
E – EasyGlue (podlepené)
X – EasyFix (samolepící)
F – CleanAir (zachycování formaldehydu)
M – Mold-X (protiplísňové)
S – Design (dvoutónové, pískový vzor)
R – Renovation (renovační)
Y – Acoustic (akustické)

Příklady: T1013, N0128 – Classic Standard
T1013C – Classic EasyPaint (předbarvená)
T1013CE – Classic EasyGlue & EasyPaint (podlepená, předbarvená)



ADFORS Novelio® přetíratelné sklovláknité tapety

Výrobní řada

Výrobní řada ADFORS Novelio® je velmi široká. Každá podskupina má svá specifika, ať už se jedná například o časovou úsporu během aplikace, sanitární řešení pro zlepšení kvality vnitřního ovzduší, unikátní vzor, atd.

ADFORS Novelio® přetíratelné sklovláknité tapety:

Classic

Tradiční přetíratelné tapety.

Classic Standard

Standardní tapety, které musí být natřeny 2 vrstvami barvy (např.: T1003, N0128).

Classic EasyPaint

Předbarvené tapety u kterých stačí jen jedna vrstva světlé barvy (např.: T1112C).

Classic EasyGlue

Podlepené (a často i předbarvené) tapety, které mají na rubové straně vrstvu vodou aktivovatelného lepidla pro rychlou a profesionální aplikaci (např.: T1013CE).

Specialties

Specifické přetíratelné tapety s přidanými funkcemi.

EasyFix

Samolepicí tapeta, kterou je potřeba natřít 2 vrstvami barvy pro finální adhezi (T1038X).

Mold-X

Sanitární tapety, které zabraňují růstu plísní na jejich povrchu (např.: N0101M).

CleanAir

Sanitární tapety, které aktivně pohlcují formaldehyd z ovzduší (např.: N0130F).

Renovation

Tapety pro rychlou a snadnou renovaci starých, popraskaných stěn, případně zakrytí starých tapet (např.: GV25OCR).

Renovation Acoustic

Akustické tapety pro zvýšení akustického komfortu anebo renovaci (např.: T1013CY).

Magnet

Magnetické tapety (např.: T1006CMG).

FireResist

Systém speciálního lepidla a tapet pro třídu reakce na oheň A2 (např.: F1010C).

ADFORS Novelio® přetíratelné sklovláknité tapety

Technická data

Šíře = 100 cm (může se lišit dle opakování vzory - např.: Fishbone - rybí kost)

Délka = 25 nebo 50 m (jiné délky dle domluvy)

ADFORS Novelio® Classic Standard

TYP	VZOR	HMOTNOST [g/m ²] ±8%
60128	Weaving	110
60132	Small Weaving	110
60135	Weaving	120
60420	Zig Zag	170
60440	Diagonal	170
76128	Weaving	95
76228	Weaving	95
90101	Ceiling	145
90135	Weaving	135
99128	Weaving	110
99130	Weaving	115
CV100	Flat	100
CV120	Flat	120
CV130	Flat	130
CV149	Flat	150
CV150	Flat	150
CV50	Flat	50
GV35	DecoVeil	35
GV45	DecoVeil	45
N0060	Small Fishbone	180
N0081	Ceiling	105
N0100	Ceiling	115
N0101	Ceiling	130
N0105	Ceiling	135
N0120	Diagonal	175
N0125	Strip	160
N0128	Weaving	120
N0130	Weaving	120
N0133	Small Weaving	155
N0135	Weaving	120
N0136	Small Caro	175
N0139	Large Caro	210
N0140	Weaving	145

TYP	VZOR	HMOTNOST [g/m ²] ±8%
N0145	Weaving	195
N0160	Fishbone	130
N0165	Fishbone	175
N0180	Braid	195
N0181	Braid	170
N0195	Weaving	220
N0260	Fishbone	150
N0440	Diagonal	170
N0485	Interlacing	180
N0490	Mosaic	190
N0530	Diamantine	220
N0700	Gresine	225
N0710	Crepine	220
N0730	Losine	210
N4860	Palm	250
N4875	Undulation	230
N9101	Ceiling	135
N9130	Weaving	130
N9135	Weaving	135
T1000	Weaving	168
T1003	Ceiling	136
T1004	Weaving	220
T1005	Strip	174
T1006	Ceiling	152
T1009	Braid	195
T1010	Weaving	147
T1011	Braid	159
T1012	Weaving	120
T1013	Weaving	158
T1015	Braid	160
T1017	Weaving	210
T1023	Mosaic	195
T1024	Small Weaving	147

TYP	VZOR	HMOTNOST [g/m ²] ±8%
T1036	Lozenge Strip	205
T1038	Weaving	115
T1039	Weaving	110
T1050	Metis	126
T1051	Metis	200
T1109	Braid	230
T1112	Weaving	126
T1137	Diagonal Strip	179
T1138	Weaving	112
T1500	Weaving	82
T1501	Weaving	85
T1510	Weaving	96
T1511	Weaving	120
T2001	Small Fishbone	170
T2002	Domino	196
T2004	Fishbone	192
T2005	Diagonal	184
T2006	Fishbone	185
T2007	Lozenge	190
T2008	Diagonal	191
T2009	Diagonal	163
T2011	Smal Lozenge	193
T2012	Small Fishbone	220
T2014	Domino	195
T2018	Fishbone	145
T2024	Chess	166
T2101	Small Fishbone	180
T2105	Diagonal	184
T3001	Crepi	200
T3011	Crepi	155

ADFORS Novelio® přetíratelné sklovláknité tapety

ADFORS Novelio® Classic EasyPaint

TYP	VZOR	HMOTNOST [g/m ²] ±8%
CV180C	Flat	180
CV200C	Flat	200
GV130C	DecoVeil	130
GV190C	DecoVeil	190
GV200C	DecoVeil	200
GV70C	DecoVeil	85
GV75C	DecoVeil	100
N0260C	Fishbone	150
T1000C	Weaving	168
T1003C	Ceiling	136
T1006C	Ceiling	152
T1007C	Weaving	139
T1009C	Braid	195
T1010C	Weaving	147
T1011C	Braid	159
T1012C	Weaving	120
T1013C	Weaving	158
T1017C	Weaving	210
T1037C	Broken Diagonal	179
T1050C	Metis	126
T1051C	Metis	200
T1104C	Weaving	201
T1109C	Braid	230
T1112C	Weaving	126
T1117C	Weaving	183
T1137C	Broken Diagonal	179
T1510C	Weaving	96
T1511C	Weaving	120
T2001C	Small Fishbone	170
T2002C	Domino	196
T2004C	Fishbone	192
T2007C	Lozenge	191
T2014C	Domino	195
T2018C	Fishbone	145
T2105C	Diagonal	184

TYP	VZOR	HMOTNOST [g/m ²] ±8%
T3001C	Crepi	200
T3011C	Crepi	155
T3012C	Crepi	227
T3111C	Crepi	225
T3211C	Crepi	187

ADFORS Novelio® Classic EasyGlue

TYP	VZOR	HMOTNOST [g/m ²] ±8%
GV130CE	DecoVeil	152
GV190CE	DecoVeil	216
T1000CE	Weaving	211
T1003CE	Ceiling	166
T1004CE	Weaving	265
T1006CE	Ceiling	176
T1007CE	Weaving	180
T1009CE	Braid	255
T1010CE	Weaving	196
T1010E	Weaving	196
T1013CE	Weaving	202
T1051E	Metis	220
T1104CE	Weaving	244
T1109CE	Braid	287
T1112CE	Weaving	166
T2004CE	Fishbone	253
T2101CE	Small Fishbone	215
T3001CE	Crepi	250
T3011CE	Crepi	188
T3012CE	Crepi	284
T3111CE	Crepi	250
T3211CE	Crepi	245

ADFORS Novelio® přetíratelné sklovláknité tapety

ADFORS Novelio® Easy Fix

TYP	VZOR	HMOTNOST [g/m ²] ±8%
T1038X	EasyFix	125

ADFORS Novelio® CleanAir

TYP	VZOR	HMOTNOST [g/m ²] ±8%
GV130CF	DecoVeil	130
GV190CF	DecoVeil	190
N0101F	Ceiling	135
N0130F	Weaving	120
N0181F	Braid	175
N0710F	Crepi	210
T1013CF	Weaving	160

ADFORS Novelio® Mold-X

TYP	VZOR	HMOTNOST [g/m ²] ±8%
GV130CM	DecoVeil	130
GV190CM	DecoVeil	190
N0101M	Ceiling	130
N0130M	Weaving	120
N0181M	Braid	170
N0710M	Crepi	210
T1013CM	Weaving	160

ADFORS Novelio® Renovation

TYP	VZOR	HMOTNOST [g/m ²] ±8%
GV95CR	Foamy	95
GV250CR	DecoVeil	250
N0892	Taloche	210
T2004CR	Fishbone	415
GV190CR	DecoVeil	410
T1013CR	Weaving	380
T3111CR	Crepi	380

ADFORS Novelio® Renovation Acoustic

TYP	VZOR	HMOTNOST [g/m ²] ±8%
GV190CY	DecoVeil	500
T1009CY	Braid	470
T1013CY	Weaving	510
T3011CY	Crepi	530

ADFORS Novelio® FireResist

TYP	VZOR	HMOTNOST [g/m ²] ±8%
F1010C	Weaving	147
F1050C	Metis	126
F3011C	Crepi	160
F0892C	Taloche	220

ADFORS Novelio® Magnet

TYP	VZOR	HMOTNOST [g/m ²] ±8%
GV200CMG	DecoVeil	1 100
T1006CMG	Ceiling	1 050
MWB	Flat	1 200

ADFORS Novelio® přetíratelné sklovláknité tapety

Instalace

Podklad musí být čistý, rovný, stabilní a hladký. Jakékoliv nerovnosti, trhliny či otvory musí být odstraněny před vlastním lepením - běžné tapety neslouží k jejich schování. V případě štukovaných stěn doporučujeme odstranit drobné kamínky také před vlastním lepením. Stěna by měla být napenetrována klasickou penetrací pro vnitřní nátěry - zajistí očištění plochy, sjednocení její savosti a v neposlední řadě pomáhá při strhávání tapet v budoucnu.

Tapety nelepte při teplotách nižších než 8 °C.

Naneste rovnoměrně vhodné lepidlo pro sklovláknité tapety na stěnu pomocí válečku. Vrstva lepidla musí být stejnoměrná po celé ploše, nános je přibližně 250 g/m². Pokud nanášíte lepidlo pomocí stříkání, opět ho rozetřete do stejnoměrné vrstvy pomocí válečku. V rozích, u stropů a podlah použijte štetec, abyste měli lepidlo po celé ploše stěny. Aplikujte vždy lepidlo pro jeden pruh tapety (s přesahem) - po jeho nalepení (viz níže), pokračujte dalším pruhem lepidla.

Délku jednotlivých pruhů tapet volíme s ohledem na výšku příslušné stěny a přidáme 5-10 cm na následný ořez.

Umístěte pruh tapety okamžitě do čerstvého lepidla a důkladně jej přitiskněte pomocí čistého válečku nebo tapetářské plastové špachtle. Dbejte na to, aby pod tapetou nezůstaly vzduchové bubliny. Důkladně tapetu dotlačte až k okrajům a přebytečný materiál odřízněte pomocí ostrého nože.

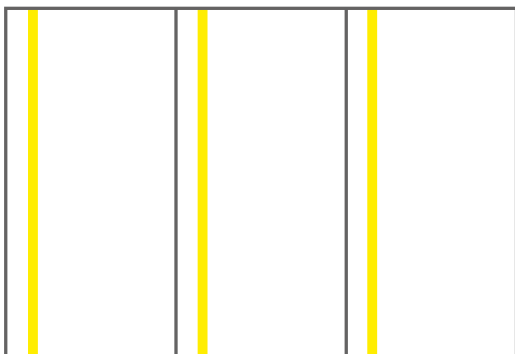
Dodržujte orientaci jednotlivých pruhů - z toho důvodu je na rubové straně u jedné z hran barevný pruh nebo číslo šarže - viz obrázek vlevo dole.

Během výroby jsou okraje tapet precizně oříznuty a tak dbejte zvýšené opatrnosti při manipulaci s nimi. Pruhy se umísťují na sraz vedle sebe. Pro netkané tapety lze použít tzv. dvojřez. Při konečném umístění nového pruhu dbejte na to, aby jednotlivé, horizontální nitě navazovaly mezi oběma panely - tím se zachová kontinuita vzoru a následná „neviditelnost“ spoje - viz obrázek vpravo dole.

Přebytečné lepidlo okamžitě otřete vlhkým hadrem. Nalepenou tapetu nechte jeden den schnout.

Následné natírání lze provést až po úplném zaschnutí lepidla. Doporučujeme použití standardních interiérových barev. Pokud používáte typy, které je třeba natřít 2 vrstvami barev, opět doporučujeme 1 den schnutí mezi jednotlivými nátěry.

Pro řadu FireResist doporučujeme pouze jednu vrstvu nátěru vysoce kvalitní barvy s maximálním nánosem 250 g/m².



ADFORS Novelio® přetíratelné sklovláknité tapety

Záruka

Tapety prochází důkladnou kontrolou kvality během výrobního procesu. Ovšem vzhledem k textilní povaze výrobku nelze některé vady 100% vyloučit a tak musí být zkontrolovány ještě před vlastní instalací a i během ní. Jakákoliv reklamace musí být doplněna o fyzický vzorek s daným problémem a výrobní štítek - viz obrázek níže.

30.7.2021 11:06:57
1112 1166 005 323082
9212111038 2111122367
3036020912



Všeobecně je potřeba výslednou podobu tapety kontrolovat během instalace a pravidelně ji sledovat po nalepení několika navazujících pruhů. Jakákoliv reklamace učiněné po nalepení více než 10 navazujících pruhů nemohou být uznány.

Skladování


Výrobek je třeba skladovat na suchém a čistém místě při běžných teplotách. Je určen k výhradně vnitřnímu skladování.

ADFORS Novelio® přetíratelné sklovláknité tapety

Certifikace

CE značka

Tapety jsou opatřeny CE značkou dle normy EN 15102. Prohlášení o vlastnostech je poskytnuto na vyžádání.

	
11	
SAINT-GOBAIN ADFORS CZ s.r.o., Sokolovská 106, 570 01 Litomyšl, CZ	
Identification code: P-2 – Glass Fibre Wall Covering	
Ref. nr. of DoP: DOP-2 – Glass Fibre Wall Covering – 01	
Glass Fibre Wall Covering	
Essential characteristics	Performance
Reaction to fire class:	B-s1 d0 (on plasterboard attached with starched-based glue)
Release of formaldehyde:	Passed
Release of other dangerous substances	
	Antimony < 4,00 ppm
	Arsenic Passed
	Barium Passed
	Cadmium Passed
	Chromium Passed
	Lead Passed
	Mercury Passed
	Selenium Passed
	Vinyl chloride monomer Passed
Sound absorption	NPD
Thermal resistance	NPD
Harmonised technical specification	EN15102:2007+A1:2011
Notified body	1020

SUIS

Celý dokument je poskytnut na vyžádání. Výrobky nejsou klasifikovány jako nebezpečné dle Nařízení Evropského Parlamentu a Rady ES č. 1272/2008 ze dne 16. prosince 2008 o klasifikaci, označování a balení látek a směsí, o změně a zrušení směrnic 67/548/EHS a 1999/45/ES a o změně nařízení (ES) č. 1907/2006.

Třída reakce na oheň

Tapety mají přirozenou nízkou reakci na oheň díky jejich hlavnímu materiálu - skelnému vláknu. Třídy reakcí na oheň jsou následující:

Classic (všechny podskupiny), Renovation, EasyFix, Mold-X, CleanAir:

- EN 13501: B – s1, d0
- ASTM E84: Class A (FSI 20, SDI 5)
- CAN/ULC-S102: FSR 0, SDC 10

Magnet: EN 13501: C – s1, d0

Renovation Acoustic: EN 13501: C – s2, d0

FireResist: EN 13501: A2 – s1, d0

ADFORS Novelio® přetíratelné sklovláknité tapety

OEKO-TEX

Tapety splňují požadavku OEKO-TEX® standard 100. Každý výrobek a materiál nesoucí toto označení je testovaný nezávislou testovací asociací, kterou tvoří 17 ústavů s pobočkami po celém světě. Testovací kritéria jsou neustále aktualizována a zpřísnována na základě nejnovějších vědeckých poznatků na celosvětové úrovni. Díky mnohaletým zkušenostem přispívá OEKO-TEX Standard 100 k vysoké a efektivní bezpečnosti výrobků. Zkušební kritéria a mezní hodnoty v mnoha případech výrazně přesahují platné národní i mezinárodní normy. V širším kontextu pak pravidelné audity zajišťují celosvětové povědomí o odpovědném používání chemických látek.

<https://www.oeko-tex.com/en/our-standards/standard-100-by-oeko-tex>

25.3.0033 – Glass fiber woven wallcoverings CZ

25.3.0073 – Glass fiber paintable wallcoverings AT

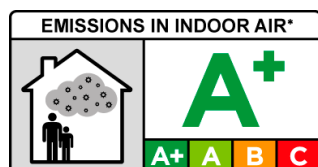
25.3.0147 – Glass fiber nonwoven, Novelio® Nature, FlashFibre, Decoration two-tones and Magnetic wallcoverings

French A+ VOC Label

Stavební, dekorativní výrobky a nábytek obchodovaný ve Francii musí být opatřen klasifikací emisní třídy na základě měření emisním těkavých organických látek dle "Décret n° 2011-321" z 25.března 2011.

Tato klasifikace je nad rámec CE značky a je založena na výsledcích testů podle ISO 16000.

Tapety splňují kritéria nejnižší třídy uvolňování emisí - A+.



Prodyšnost

Tapety jsou prodyšné pro vodní páry. Jedná se o důležitý parametr pro udržení kvality vnitřního ovzduší a zachování dlouhodobé funkčnosti celé stěny

Prodyšnost byla testována podle EN ISO 7783, $s_d \leq 0,12$ m.