

ADFORS Novelio® Revêtements muraux à peindre T1009CE - Tresse

Description du produit

- en fibre de verre
- tissés ou non tissés
- en rouleaux
 - taille typique 1 × 50 m
 - protégés par un film d'emballage plastique
 - emballés dans des boîtes collectives sur des palettes standard de 120 × 80 cm qui sont généralement empilables

Le produit est conçu pour être peint avec des peintures acryliques en phase aqueuse pour une application intérieure. Tous les produits ADFORS Novelio® sont fabriqués conformément à la norme EN15102, portant ainsi le marquage CE.



ADFORS Novelio® Revêtements muraux à peindre T1009CE - Tresse

Utilisation du produit

Les revêtements muraux ADFORS Novelio® offrent une variété de motifs et d'excellentes caractéristiques fonctionnelles certifiées. Ils sont **une solution de décoration et de protection durable des murs et plafonds** alliant confort visuel et efficacité technique, ce qui en fait un produit idéal pour les locaux recevant du public aussi bien que pour l'usage résidentiel.



ADFORS Novelio® Revêtements muraux à peindre T1009CE - Tresse

Appellation du produit

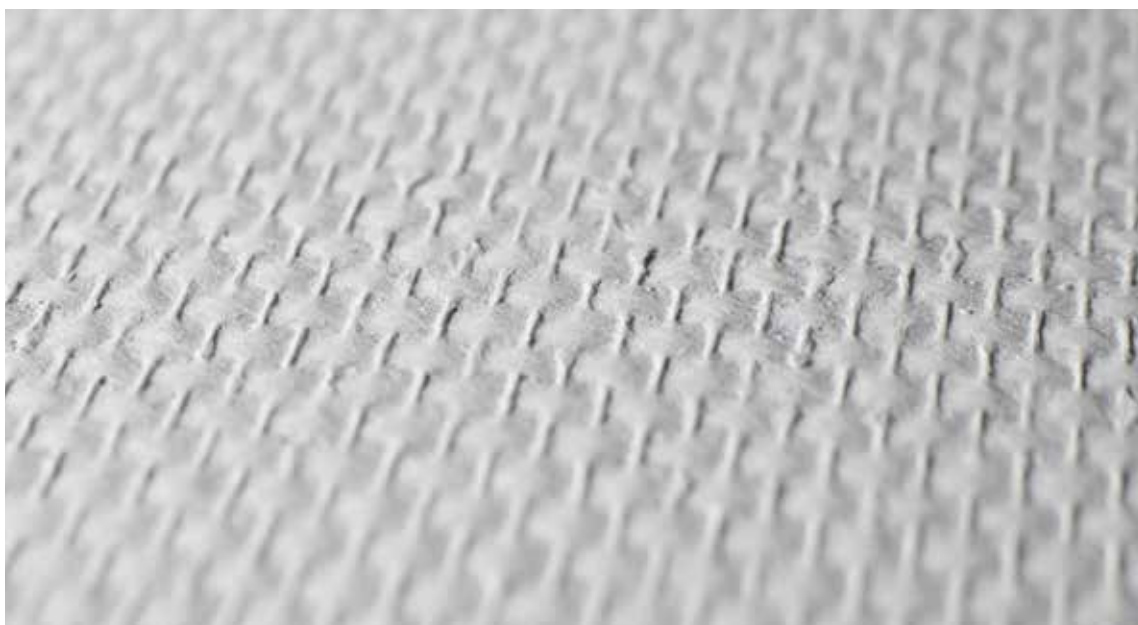
Exemples : T1003, N0128, GV45

Préfixe : T/N - revêtement mural tissé
GV - revêtement mural non tissé (Voile de verre)
CV - revêtement mural non tissé cellulosique

Nombre : T et N représentent le nombre de motifs (si applicable)
GV (toile de verre, structure plate, sans motif) représente le poids final du produit

Suffixe : C - EasyPaint (prépeint)
E - EasyGlue (pré-encollé)
X - EasyFix (autocollant)
F - CleanAir (absorbe le formaldéhyde)
M - Mold-X (anti-moisissure)
S - Design (bicolore, sablé)
R - Rénovation
Y - Acoustique

Exemples : T1013, N0128 - Classic Standard
T1013C - Classic EasyPaint (prépeint)
T1013CE - Classic EasyGlue & EasyPaint (pré-encollé et prépeint)



ADFORS Novelio® Revêtements muraux à peindre T1009CE – Tresse

Gammes de produits

ADFORS Novelio® existe en différentes gammes. Chaque gamme a sa spécificité : comme le gain de temps, l'installation efficace pour professionnels, la fonction sanitaire pour améliorer l'environnement intérieur des résidences ou encore des designs spécifiques et uniques pour répondre aux attentes visuelles les plus élevées.

Revêtements muraux à peindre ADFORS Novelio® :

Classic Standard

Produits standards à peindre avec deux couches de peinture acrylique (par exemple : T1003, N0128).

Classic EasyPaint

Produits pré-peints à peindre avec une seule couche de peinture acrylique pour les coloris clairs (par exemple : T1112C).

Classic EasyGlue

Produits pré-encollés avec film de colle au dos réactivable à l'eau pour répondre aux besoins de rentabilité les plus élevés (par exemple : T1013CE).

Classic EasyFix

Produits auto-adhésifs à peindre immédiatement après l'affichage pour garantir son collage définitif (par exemple : T1038X).

Mold-X

Produits sanitaires stoppent le développement de moisissures et de bactéries sur leurs surfaces (par exemple : N0101M).

CleanAir

Produits sanitaires absorbent définitivement le formaldéhyde présent dans l'air (par exemple : N0130F).

Rénovation

Produits pour la rénovation rapide et facile de murs fissurés ou de vieux revêtements muraux (par exemple : GV250CR).

Rénovation acoustique

Produits pour améliorer le confort acoustique d'une pièce ou pour une rénovation lourde (par exemple : T1013CY).

Magnet

Produits magnétiques (par exemple : T1006CMG).

Décoration

Designs spécifiques et uniques pour répondre aux attentes visuelles les plus élevées.

ADFORS Novelio® Revêtements muraux à peindre T1009CE – Tresse

Données techniques

Largeur = 100 cm (peut varier légèrement afin de respecter le raccord du motif – par exemple : le chevron)

Longueur = 25 ou 50 m (des longueurs plus courtes sont disponibles ou peuvent être faites sur demande)

ADFORS Novelio® Classic EasyGlue

TYPE	MOTIF	POIDS [g/m²] ±8%
T1009CE	Tresse	255

ADFORS Novelio® Revêtements muraux à peindre T1009CE - Tresse

Installation

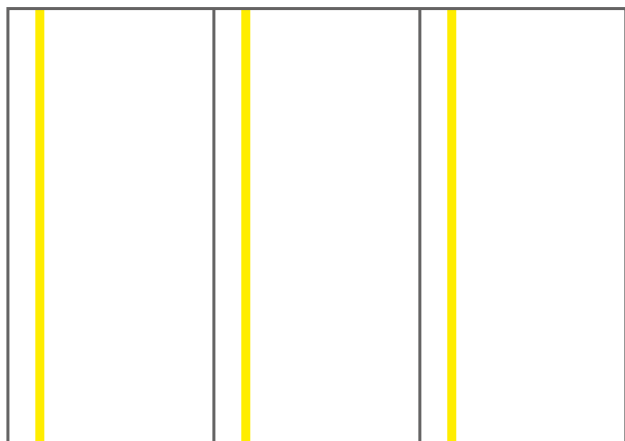
Le mur doit être propre, sec, uniforme (plat), stable et lisse. Tous les trous ou fissures doivent être rebouchés. Éliminez les peintures écaillées, les petits grains de la surface avant l'affichage. Nous recommandons l'application d'une couche d'impression pour obtenir une surface absorbante homogène avant l'application de la colle.

N'appliquez pas le produit quand la température est en-dessous de 8 °C.

Appliquez une colle appropriée pour revêtements muraux en fibre de verre uniformément sur le mur au moyen d'un rouleau. La couche de colle doit être homogène et en quantité d'environ 200/250 g/m². Si la colle est appliquée avec un spray, elle doit toujours être répartie de manière homogène à l'aide d'un rouleau.

Placez immédiatement le lé de revêtement mural sur la couche de colle fraîche et marouflez le sur toute la surface à l'aide d'une spatule en plastique ou d'un rouleau en caoutchouc pour éliminer les bulles d'air. Poussez-le soigneusement dans les coins et coupez l'excès à l'aide d'une spatule en plastique ou en acier avec des bords ronds.

Une bande jaune ou un numéro de lot sont imprimés au dos de la toile, cela permet de respecter un affichage des lés dans le bon sens.



Les bords du produit sont découpés avec précision afin de faire une pose bord à bord. Le chevauchement n'est pas recommandé pour les modèles tissés, mais peut être appliqué pour les produits non-tissés (voiles). Lorsque vous faites correspondre des lés adjacents, respectez le tissage des motifs afin de rendre le joint « invisible ».



ADFORS Novelio® Revêtements muraux à peindre T1009CE - Tresse

Nettoyez plusieurs fois les débordements de colle avec une éponge humide et rincez à l'eau claire.

Appliquez une première couche de peinture quand la colle est parfaitement sèche. Appliquez la deuxième couche de peinture après séchage complet (prévoir 24H entre 2 couches). Pour les toiles prépeintes, utilisez une peinture acrylique de qualité pour appliquer une seule couche (uniquement pour des coloris clairs).

Garantie

Les produits sont soigneusement contrôlés avant de quitter notre usine. En raison de leurs natures textiles, ils doivent être contrôlés également avant l'installation finale. Toute réclamation doit être accompagnée de l'étiquette du rouleau et d'un échantillon présentant le défaut.

30.7.2021 11:06:57
1112 1166 005 323082
9212111038 2111122367
3036020912



En général, l'installation doit être contrôlée et révisée après la pose de quelques premiers lés et éventuellement arrêtée s'il y a un problème visible. Toutes plaintes déposées après l'installation de plus de 10 panneaux ne peuvent pas être acceptées.

Stockage


Les produits doivent être stockés dans un endroit propre et sec.

ADFORS Novelio® Revêtements muraux à peindre T1009CE - Tresse

Certification

Marquage CE

Les produits portent le marquage CE car ils sont conformes à la norme EN 15102. La déclaration de performance est disponible sur demande.

	
13	
SAINT-GOBAIN ADFORS CZ s.r.o. Sokolovská 106, 570 21 Litomyšl, Rép. tchèque	
SAINT-GOBAIN ADFORS Austria GmbH Industriestraße 177, 7053 Hornstein, Austria	
Code d'identification : P-2 - Glass Fibre Wall Covering	
Fibre de verre Réf. n° de DoP : DOP - 2 - Revêtement mural en fibre de verre - 03	
Toile ou voile de verre à peindre	
Caractéristiques essentielles	Performance
Réaction à la classe de feu :	§12-d0 (sur plaquet de plâtre fixé avec de la colle à base d'amidon)
Dégageant de formaldéhyde :	Passé
Dégageant d'autres substances dangereuses	
Antimoine	< 4,00 ppm
Arsenic	Passé
Baryum	Passé
Cadmium	Passé
Chrome	Passé
Plomb	Passé
Mercur	Passé
Sélénium	Passé
Chlorure de vinyle monomère	Passé
Absorption acoustique	NPD
Résistance thermique	NPD
Spécification technique harmonisée	EN15102-2007-A1-2011
Corps moelle	1020

SUIS

Le document complet est disponible sur demande. Les produits ne sont pas classés comme dangereux conformément à la réglementation européenne (CE) n° 1272/2008 du Parlement européen et du Conseil du 16 décembre 2008 relatif à la classification, à l'étiquetage et à l'emballage des substances et des mélanges (CLP) et à ses modifications ultérieures.

Réaction au feu

Les produits sont naturellement résistants au feu car ils sont fabriqués à partir de fibre de verre. Classes de réaction au feu :

Classique (toutes gammes), Rénovation, Décoration :

- EN 13501 : B - s1, d0
- ASTM E84 : Class A (FSI 20, SDI 5)
- CAN/ULC-S102 : FSR 0, SDC 10

Magnet : EN 13501: C - s1, d0

Rénovation acoustique : EN 13501: C - s2, d0

ADFORS Novelio® Revêtements muraux à peindre T1009CE - Tresse

OEKO-TEX

Les produits répondent aux exigences de la norme OEKO-TEX® 100. Si un article textile porte l'étiquette STANDARD 100, vous avez la certitude que chaque composant de cet article, c'est-à-dire chaque fil a été testé contre des substances nocives. Cet article est donc inoffensif pour la santé humaine. Le test est réalisé par un partenaire indépendant d'OEKO-TEX® sur la base de notre vaste catalogue de critères OEKO-TEX®. Durant le test, de nombreuses substances réglementées et non réglementées pouvant être nocives pour la santé humaine sont prises en compte. Dans de nombreux cas, les valeurs limites pour la NORME 100 vont au-delà des exigences nationales et internationales. Le catalogue des critères est mis à jour au moins une fois par an et prend en compte toutes nouvelles connaissances scientifiques ou exigences statutaires.

<https://www.oeko-tex.com/en/our-standards/standard-100-by-oeko-tex>

25.3.0033 - Revêtements muraux tissés en fibre de verre CZ

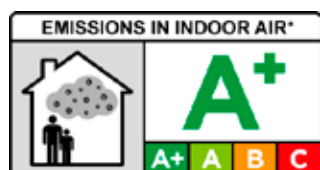
25.3.0073 - Revêtements muraux peignables en fibre de verre AT

25.3.0147 - Fibre de verre non tissée, Novelio® Nature, FlashFibre, Décoration bicolores et revêtements muraux magnétiques

Étiquetage des émissions en polluants volatils des produits de construction

Les produits de construction, de décoration et d'ameublement destinés à être commercialisés en France doivent être étiquetés avec une classification des émissions basée sur des tests d'émissions de COV. Ceci est énoncé dans le «Décret n° 2011-321» publié le 25 mars 2011.

Cette marque doit être apposée en plus de la marque CE (si nécessaire pour le produit concerné).
La base de test est ISO 16000.



Les Produits ADFORS Novelio ont obtenu le classement le plus performant face aux émissions de composés organiques volatils (COV), soit le niveau A+, étant réservé aux produits les moins émissifs.

Respirabilité

Les produits sont respirants, permettant le passage de vapeurs d'eau. Ceci est extrêmement important pour la durabilité du mur et pour ses habitants car l'eau bloquée est la principale source de croissance et de développement de la moisissure.

La respirabilité a été testée selon la norme EN ISO 7783, sd valeur $\leq 0,12$ m.