

Novelio® FUSION



RÉSISTANT AUX CHOCS ET AUX FISSURES

Une solution ultra-résistante qui masque les imperfections, protège les murs et prolonge leur durée de vie jusqu'à 25 ans.



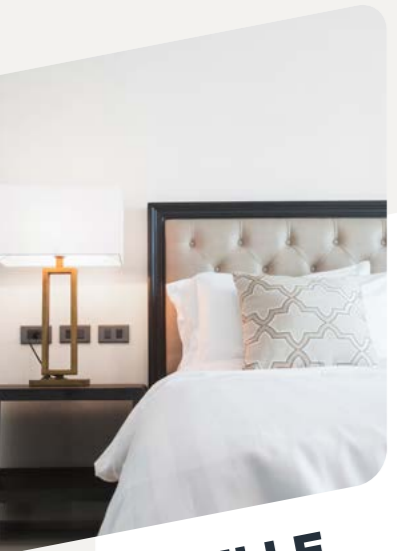
FABRIQUÉ À PARTIR DE MATÉRIAUX NON TOXIQUES ET SANS PVC

La certification OEKO-TEX® Standard 100 garantit l'absence de substances nocives pour la santé et l'environnement.



AMÉLIORE LA QUALITÉ DE L'AIR INTÉRIEUR

Un revêtement mural perméable à la vapeur d'eau qui favorise une bonne respiration des murs et absorbe 50% du formaldéhyde dans l'air intérieur pendant 10 ans.



MAILLE FINE



WHITE
RAL 9010
T8201N



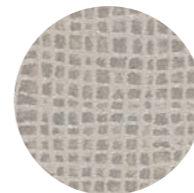
LISSE



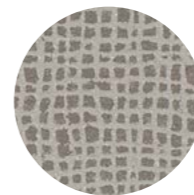
WHITE
RAL 9010
T8207N



FLAIR



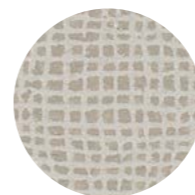
ALMOND
T8011N



NUTMEG
T8014N



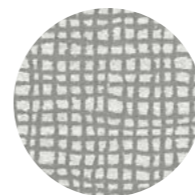
RICE
T8013N



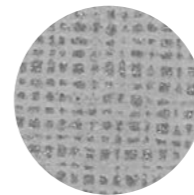
SANDBANK
T8015N



SNOW
T8017N



MOONLIGHT
T8018N



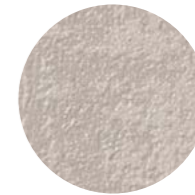
CITY
T8019N



CONCRETE



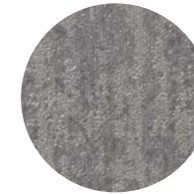
HELSINKI
T8051N



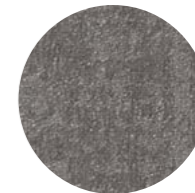
RIO
T8053N



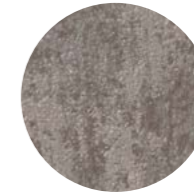
CASABLANCA
T8052N



CHICAGO
T8054N



NEW YORK
T8055N



DUBAI
T8056N



BERLIN
T8057N



ALMOND
T8021N



RICE
T8023N



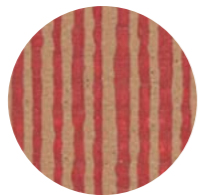
NUTMEG
T8024N



SANDBANK
T8025N



SNOW
T8027N



TERRACOTTA
T8028N



ALMOND
T8031N



RICE
T8033N



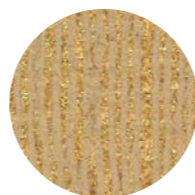
NUTMEG
T8034N



SANDBANK
T8035N

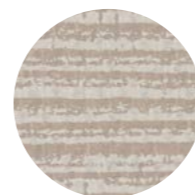


SNOW
T8037N

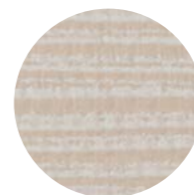


GOLD
T8038N

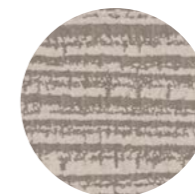
CHARM



ALMOND
T8071N



RICE
T8073N



NUTMEG
T8074N

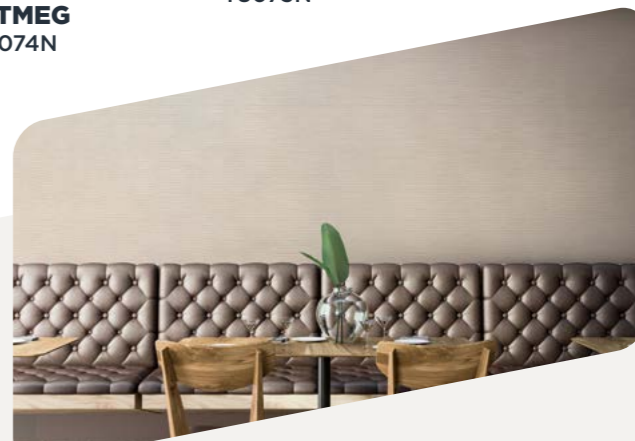


SANDBANK
T8075N

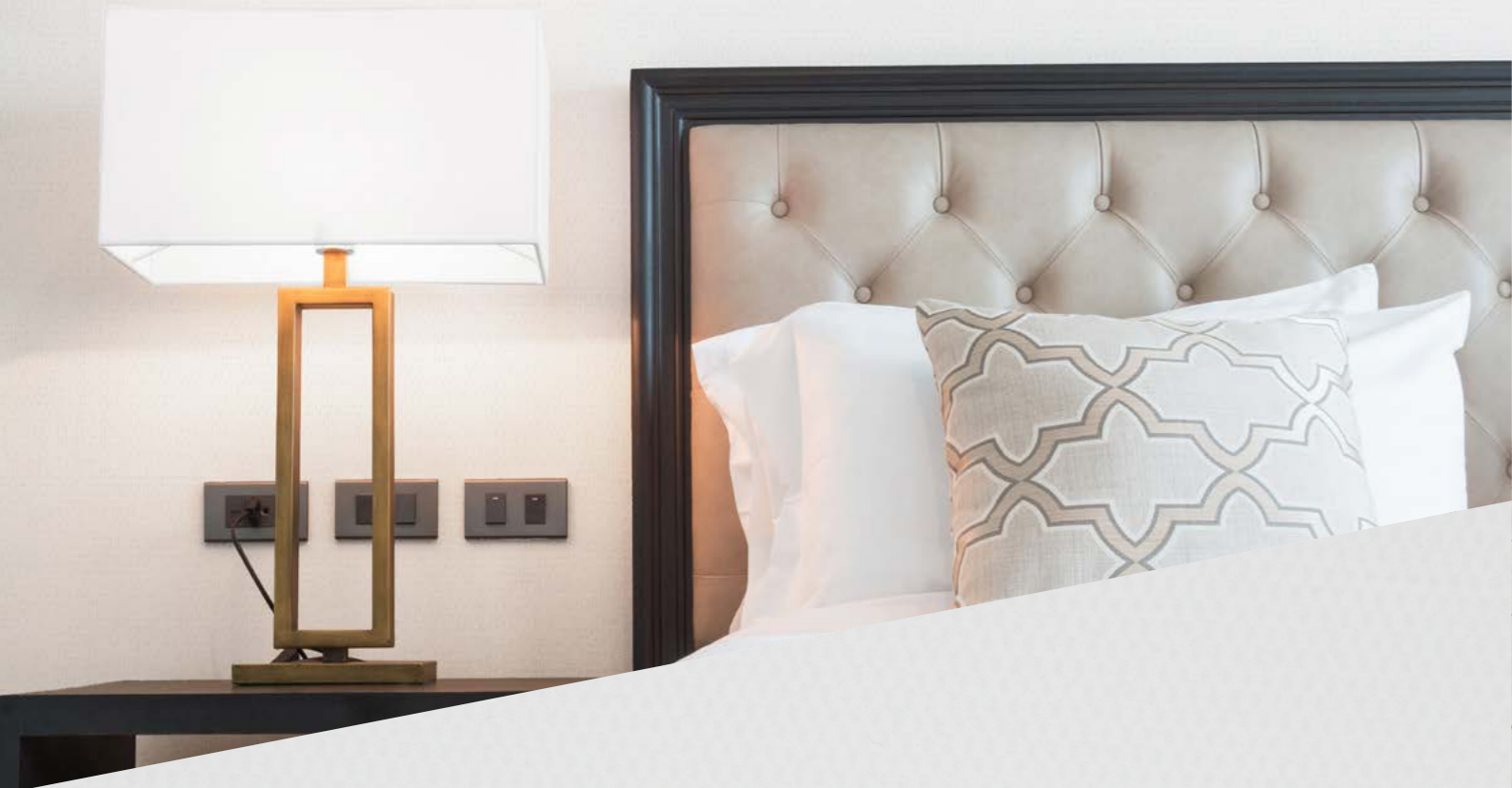


SNOW
T8077N

GRASSCLOTH



MAILLE FINE



WHITE
RAL 9010
T8201N

LISSE



WHITE
RAL 9010
T8207N

PURE

ALMOND
T8021N



RICE
T8023N

NUTMEG
T8024N

SNOW
T8027N

SANDBANK
T8025N

TERRACOTTA
T8028N

CHARM

ALMOND
T8031N



RICE
T8033N

NUTMEG
T8034N

SNOW
T8037N

SANDBANK
T8035N

GOLD
T8038N

FLAIR

RICE
T8013N

ALMOND
T8011N

NUTMEG
T8014N



SANDBANK
T8015N

SNOW
T8017N

MOONLIGHT
T8018N

CITY
T8019N



CONCRETE



CASABLANCA
T8052N

HELSINKI
T8051N

RIO
T8053N

CHICAGO
T8054N

DUBAI
T8056N

NEW YORK
T8055N

BERLIN
T8057N

GRASSCLOTH

ALMOND
T8071N



RICE
T8073N

NUTMEG
T8074N

SNOW
T8077N

SANDBANK
T8075N

Design Intemporel et Durabilité Inégalée

Créez des ambiances élégantes et harmonieuses grâce à nos revêtements muraux décoratifs. Leurs textures raffinées et leurs gammes de couleurs, faciles à assortir, apportent une touche de caractère à tous vos espaces. Fabriqués sur support tissé à base de fil de verre, ils allient esthétique et performance pour répondre aux exigences des lieux à fort passage. Un choix sûr pour conjuguer style, résistance et facilité d'entretien.

Un revêtement mural de qualité à base de fibre de verre sans PVC, certifié COV A+, très résistant aux chocs et facile d'entretien, lessivable. La mise en œuvre de ces revêtements muraux est rapide et facile. Une solution décorative durable pour une protection murale longue durée.

Dans les lieux du quotidien où confort et fonctionnalité priment, ces revêtements muraux apportent une touche de style accessible et durable. Que ce soit dans une résidence collective, un établissement scolaire, un centre de soins, un restaurant de quartier ou un immeuble de bureaux, ils transforment les espaces avec simplicité et efficacité. Parce que chaque lieu mérite une ambiance soignée, quel que soit son usage.

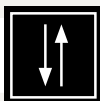
INSTRUCTIONS

Le mur doit être propre (sans poussière, saleté ni graisse), sec, uniforme et recouvert d'une sous-couche. La température ne doit pas être inférieure à 8 °C.

1. Coupez le lé à la hauteur de la pièce (+10 cm).
2. Appliquez uniformément la colle en dispersion sur le mur à l'aide d'un rouleau (environ 200 g/m²).
3. Positionnez le lé verticalement sur le mur et maroufflez-le avec une spatule en plastique.
4. Posez le lé suivant **bord à bord**, en respectant la continuité du motif vertical. Essayez l'excédent de colle au niveau du joint avec un chiffon propre.

Répétez les étapes 1, 2 et 3 avec les autres lés jusqu'à ce que toutes les zones concernées de la pièce soient couvertes.

Nous recommandons la méthode de pose en lés inversés.



Après avoir posé 3 lés en inversé, inspectez soigneusement le revêtement mural. Si vous constatez une variation de couleur et/ou d'effet de motif, arrêtez la pose et contactez immédiatement votre distributeur.

5. Coupez les surplus avec un cutter.

Veillez noter que, bien que nous nous efforcions de garantir que les couleurs de nos catalogues soient aussi précises que possible, il peut y avoir de légères variations entre les couleurs que vous voyez dans le catalogue et le produit réel. Ces écarts peuvent être dus aux procédés d'impression, aux conditions d'éclairage ou aux réglages d'écran. Nous vous recommandons de commander un échantillon réel afin de vérifier la couleur et la texture avant tout achat définitif. Par ailleurs, pour un rendu optimal, veuillez vous assurer que tous les rouleaux proviennent du même lot afin d'éviter toute différence de couleur visible.



SAINT-GOBAIN ADFORS FRANCE
30 rue André Durouchez
80081 Amiens Cedex 2 • France
Tél : +33(0)3 22 54 27 27
adfors.fr@saint-gobain.com
eu.adfors.com

Largeur = 100 cm • **Longueur** = 10 ou 50 m
MAILLE FINE et LISSE 50 m uniquement

TYPE	MOTIF	COULEUR	POIDS [g/m ²] ± 8%
T8201N	MAILLE FINE	White RAL 9010	185
T8207N	LISSE	White RAL 9010	
T8011N	FLAIR	Almond	
T8013N		Rice	
T8014N		Nutmeg	
T8015N		Sandbank	
T8017N		Snow	
T8018N		Moonlight	
T8019N		City	
T8021N	PURE	Almond	200
T8023N		Rice	
T8024N		Nutmeg	
T8025N		Sandbank	
T8027N		Snow	
T8028N		Terracotta	
T8031N	CHARM	Almond	185
T8033N		Rice	
T8034N		Nutmeg	
T8035N		Sandbank	
T8037N		Snow	
T8038N		Gold	
T8051N	CONCRETE	Helsinki	205
T8052N		Casablanca	
T8053N		Rio	
T8054N		Chicago	
T8055N		New York	
T8056N		Dubai	
T8057N		Berlin	
T8071N	GRASSCLOTH	Almond	185
T8073N		Rice	
T8074N		Nutmeg	
T8075N		Sandbank	
T8077N		Snow	

« Produits blancs » = production sur stock.

« Produits gris » = mode de production spécial - Quantité minimale de commande : 2 palettes de rouleaux de 1 x 50 m (2 400 m²), avec un délai de livraison de 12 semaines.

NORME/TEST

OEKO-TEX® Fabriqué à partir de matériaux sans danger pour la santé - OEKO-TEX® 100

NF ISO 16000-6 Composés organiques (COTV, COV, COSV) dans l'air intérieur - A+

NF EN 13501-1 Classement Feu - B-s1,d0

NF EN ISO 7783 Transmission de la vapeur d'eau - 0,80 m respirant

ASTM E96 / E96M-05 Transmission de la vapeur d'eau dans les matériaux - cca 700 g/jour m² respirant

NF EN ISO 11998 Résistance abrasion - Classe 1

EN 6529 Protection contre les produits chimiques - Résistance à la javel



www.eu.adfors.com



www.youtube.com